

경북도건 **골재** **건재**



충북 제천시 용두대로 29길 75(신월동)
 T. 043)643-1420 F. 043)647-8198
 E-mail. jjsug@naver.com

CONTENTS

벽돌 제품

● 고벽돌	3
● 적벽돌	4
● 전 돌	22
● 수입고벽돌	24
● 적벽돌종합	26

블럭 제품

● 황토블럭	31
● 점토블럭	33
● 보도블럭	37
● 보강토블럭	39
● 이노블럭	40
● ALC블럭	43
● 큐블럭	46
● 시멘트블럭	53

토목 제품

● 주 철	54
● 맨 홀	55
● 흙 관	59
● 사각수로관	60
● 측구관	62
● 수로관	64
● 암 거	65
● 파이프	67
● PE제품	68

내장 제품

● 도기	69
● 타일도기 전시장	78

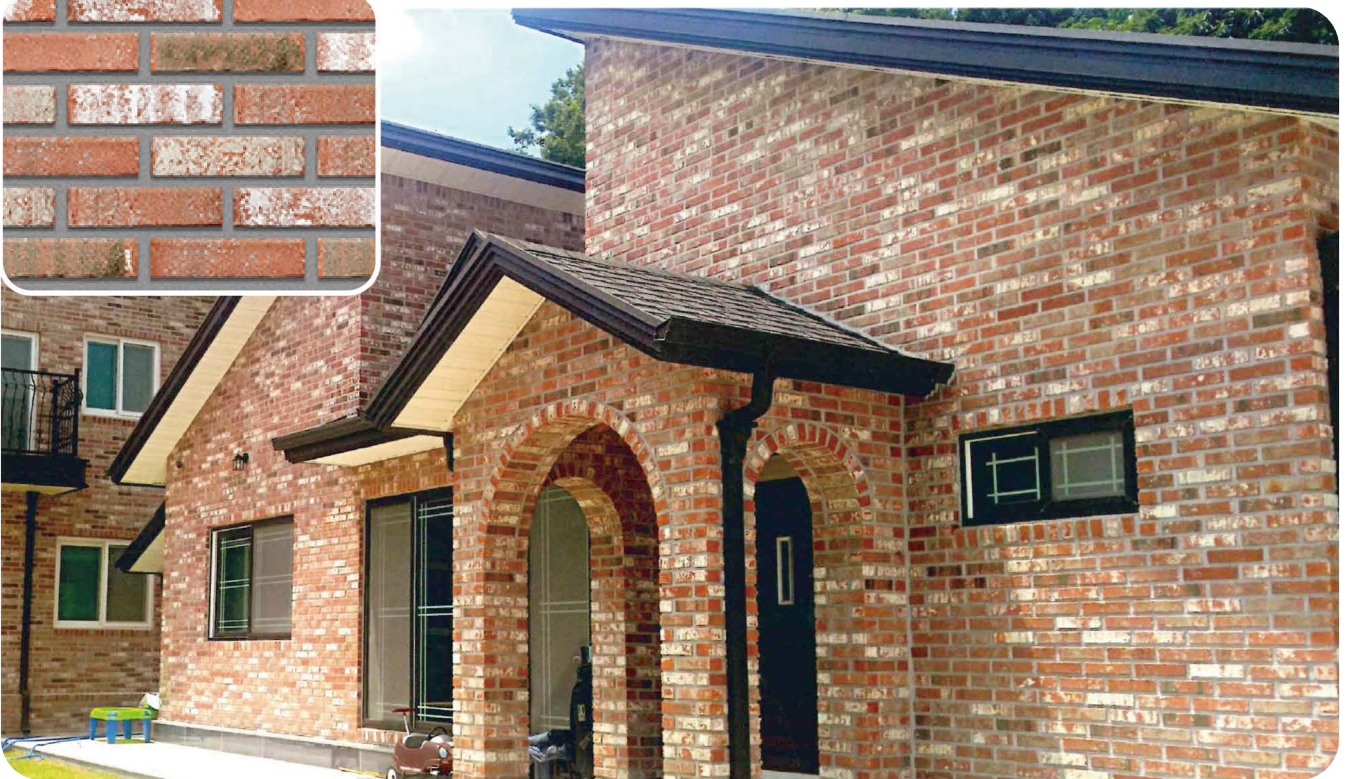
• 오페라 클래식1 고파벽



규격(㎡ 당)	줄눈간격
230x90x57(60장)	15mm



• 어울리는 줄눈색상 : 화이트색, 회색



• 오페라 클래식3 브라운



규격(㎡ 당)	줄눈간격
205x90x76(50장)	15mm



• 어울리는 줄눈색상 : 아이보리색, 화이트색, 회색, 커피색

• 오페라 클래식3 화이트



규격(㎡ 당)	줄눈간격
205x90x76(50장)	15mm



• 어울리는 줄눈색상 : 황토색, 회색

• 오페라 콘서트



규격(㎡ 당)	줄눈간격
205×90×76(50장)	15mm

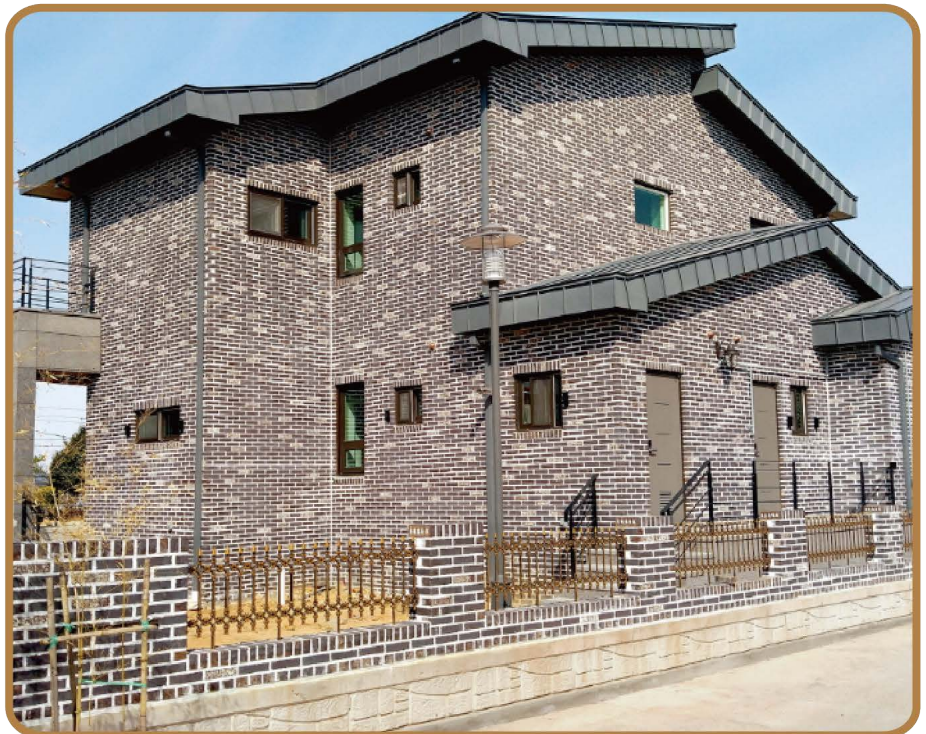


• 어울리는 줄눈색상 : 화이트색, 비둘기색

• 오페라 클래식7



규격(㎡ 당)	줄눈간격
230×90×57(60장)	15mm



• 어울리는 줄눈색상 : 화이트색, 비둘기색

•오페라 클래식2 점보



규격(㎡ 당)	줄눈간격
205×90×76(50장)	15mm
230×90×76(45장)	15mm



•어울리는 줄눈색상 : 아이보리색, 화이트색, 커피색

•오페라 클래식2 점보 몽블랑



규격(㎡ 당)	줄눈간격
205×90×76(50장)	15mm
230×90×76(45장)	15mm



•어울리는 줄눈색상 : 아이보리색, 회색, 커피색

•오페라 아이보리 투톤



규격(㎡ 당)	줄눈간격
190×90×57(75장)	10mm
205×90×76(50장)	15mm
230×90×76(45장)	15mm
230×110×76(45장)	15mm



•어울리는 줄눈색상 : 아이보리색, 회색, 비둘기색, 황토색

•오페라 아이보리 투톤 몽블랑

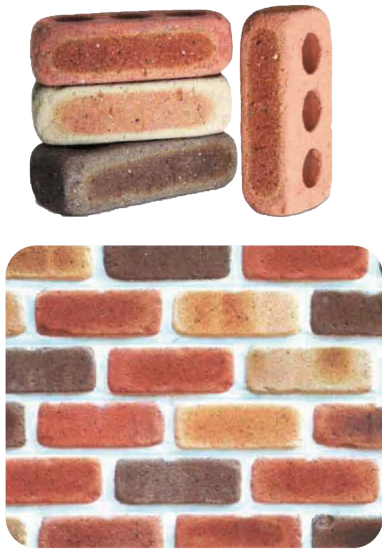


규격(㎡ 당)	줄눈간격
190×90×57(75장)	10mm
205×90×76(50장)	15mm
230×90×76(45장)	15mm
230×110×76(45장)	15mm



•어울리는 줄눈색상 : 아이보리색, 비둘기색, 황토색

• 오페라 표준 몽블랑 앙상블



규격(㎡ 당)	줄눈간격
190×90×57(75장)	10mm



• 어울리는 줄눈색상 : 커피색, 회색, 비둘기색, 황토색

• 오페라 슈퍼 몽블랑 앙상블



규격(㎡ 당)	줄눈간격
205×90×76(50장)	15mm
230×90×76(45장)	15mm
230×110×76(45장)	15mm



• 어울리는 줄눈색상 : 커피색, 회색, 비둘기색, 황토색



Detail view



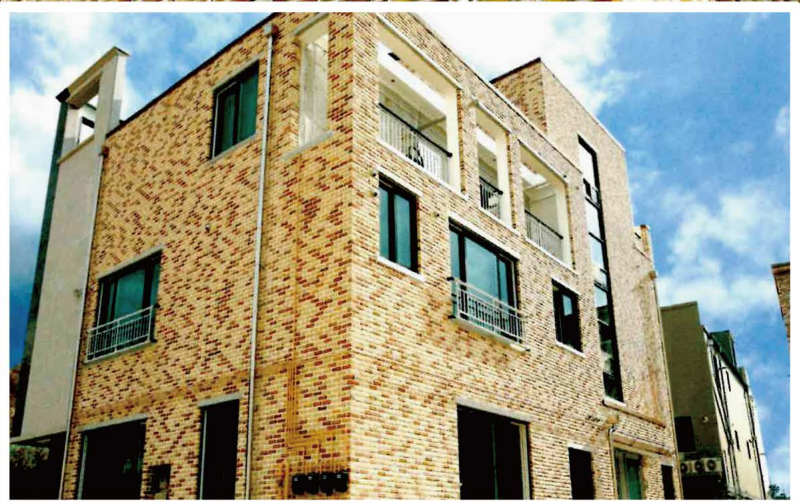
•모차르트 몽실이

•SIZE Normal

- ▶ 규격 : 190x90x57mm
- ▶ m² 당 : 75장
- ▶ 평당 : 248장

•SIZE MS

- ▶ 규격 : 205x90x75mm
- ▶ m² 당 : 48장
- ▶ 평당 : 148장



• 복합 수공예



• SIZE Normal

- ▶ 규격 : 190x90x57mm
- ▶ m² 당 : 75장
- ▶ 평당 : 248장

Detail view





Detail view



• 복합 몽실이

• SIZE Normal

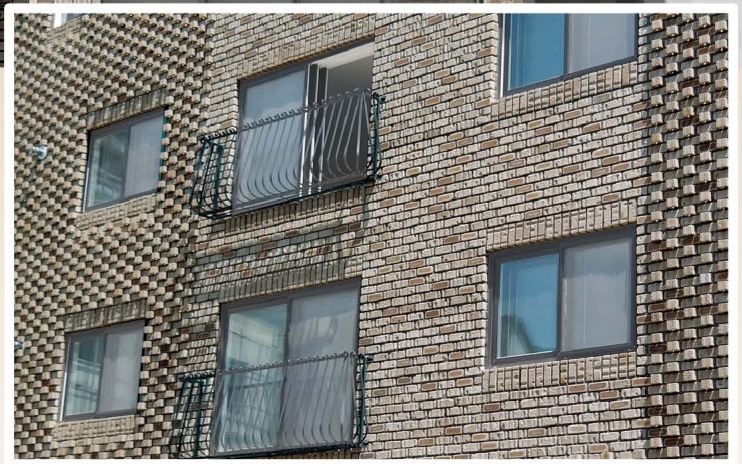
- ▶ 규격 : 190x90x57mm
- ▶ m² 당 : 75장
- ▶ 평당 : 248장

• SIZE MS

- ▶ 규격 : 205x90x75mm
- ▶ m² 당 : 48장
- ▶ 평당 : 148장



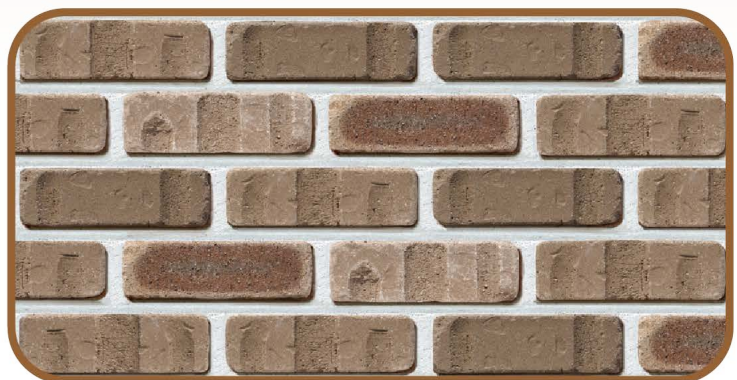
• 팀파니 그레이 몽실이



• SIZE MS

- ▶ 규격 : 205x90x75mm
- ▶ m² 당 : 48장
- ▶ 평당 : 148장

Detail view





• 팀파니 복합 쇼트

Detail view



• SIZE MS

- ▶ 규격 : 205x90x75mm
- ▶ m² 당 : 48장
- ▶ 평당 : 148장



• 쇼트 50

Detail view



• SIZE Norma

▶ 규격 : 190x90x57mm

▶ m² 당 : 75장

▶ 평당 : 248장

• SIZE MS

▶ 규격 : 205x90x75mm

▶ m² 당 : 48장

▶ 평당 : 148장



• 쇼트 화이트

Detail view



• SIZE Normal

- ▶ 규격 : 190x90x57mm
- ▶ m² 당 : 75장
- ▶ 평당 : 248장

• SIZE MS

- ▶ 규격 : 205x90x75mm
- ▶ m² 당 : 48장
- ▶ 평당 : 148장







•알래스카 진

Detail view



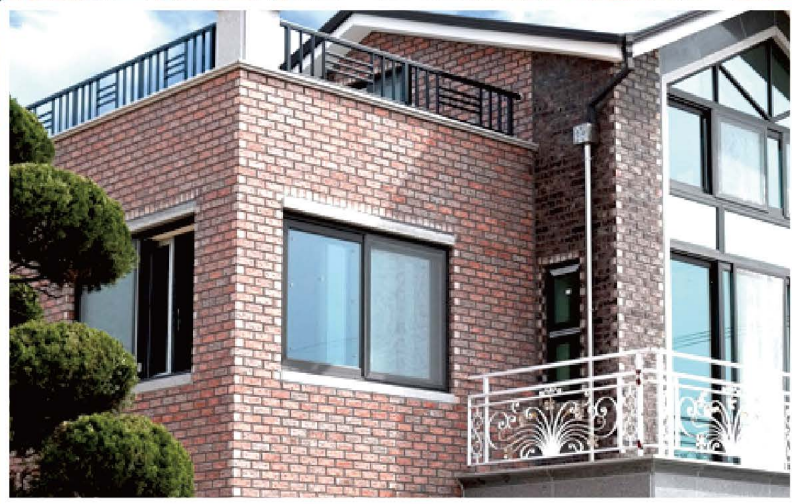
•SIZE Normal

- ▶ 규격 : 190x90x57mm
- ▶ m² 당 : 75장
- ▶ 평당 : 248장

•SIZE MS

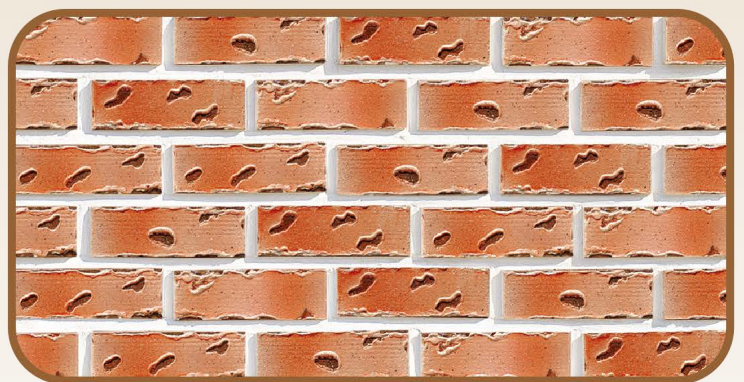
- ▶ 규격 : 205x90x75mm
- ▶ m² 당 : 48장
- ▶ 평당 : 148장





•비올라 핑크

Detail view



•SIZE MS

- ▶ 규격 : 205x90x75mm
- ▶ m² 당 : 48장
- ▶ 평당 : 148장



•브람스 아이보리 투톤

Detail view



•SIZE Normal

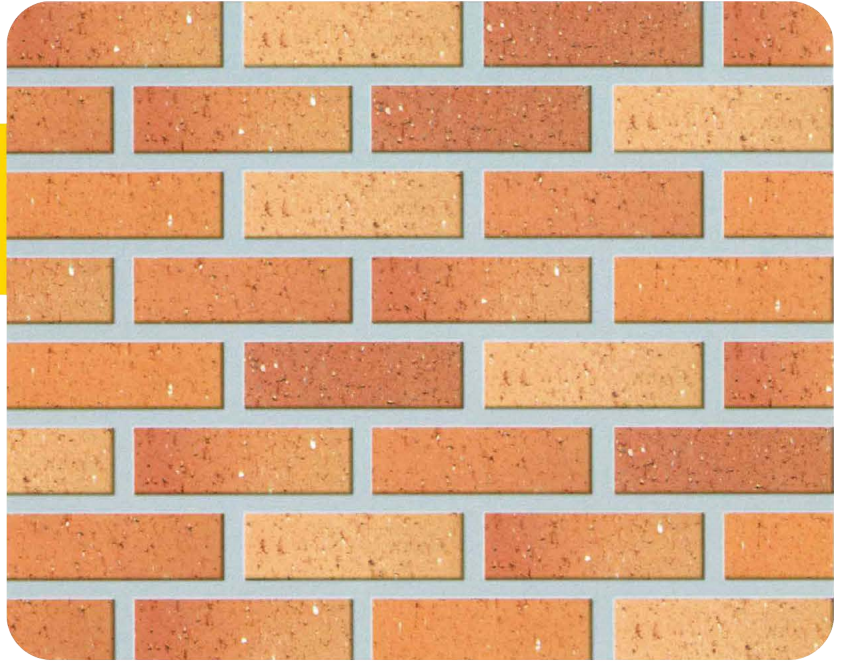
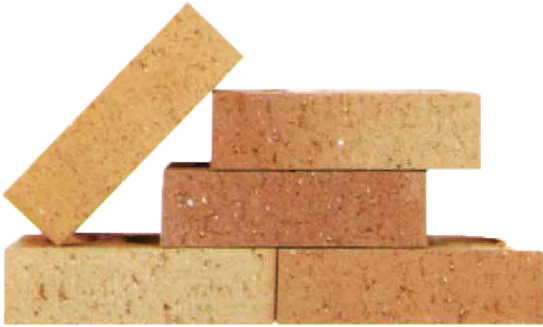
- ▶ 규격 : 190x90x57mm
- ▶ m² 당 : 75장
- ▶ 평당 : 248장

•SIZE MS

- ▶ 규격 : 205x90x75mm
- ▶ m² 당 : 48장
- ▶ 평당 : 148장

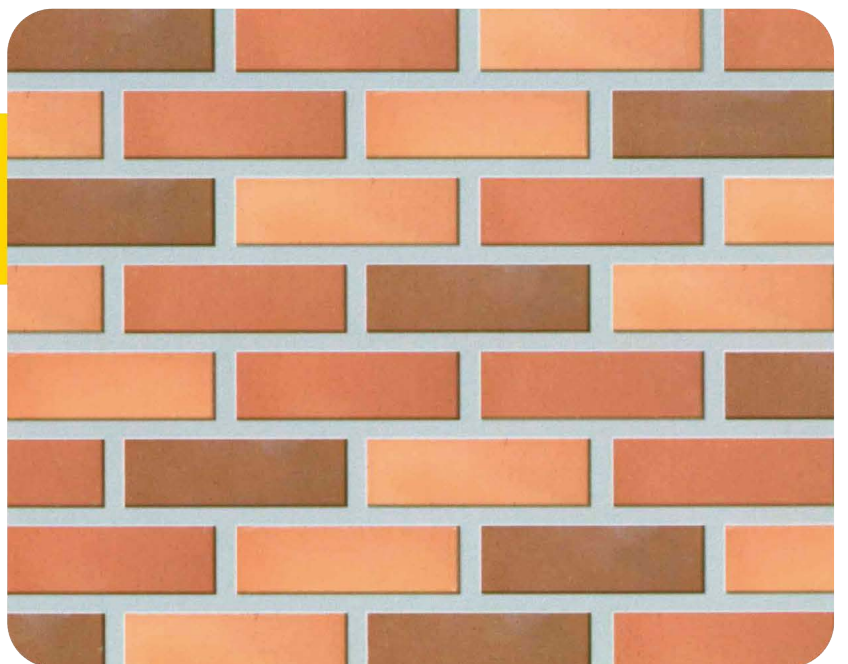
•HS 백토토석

- 규격 : 190x90x57mm
- 줄눈간격 : 12mm 적용
- □ 당 : 75장

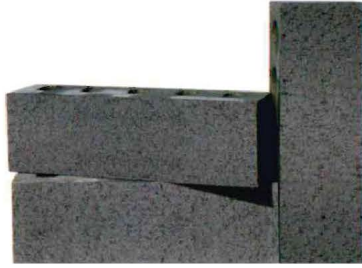


•HS 백토미장

- 규격 : 190x90x57mm
- 줄눈간격 : 12mm 적용
- □ 당 : 75장







전통 전돌 점보 규격 : 290x90x90mm □ 당 : 33장



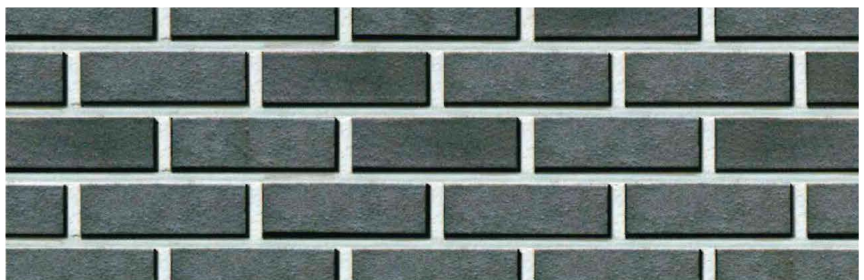
전통 전돌 슈퍼 규격 : 205x90x75mm □ 당 : 49장



전통 장전돌 ▶ 규격 : 230x90x57mm □ 당 : 58장

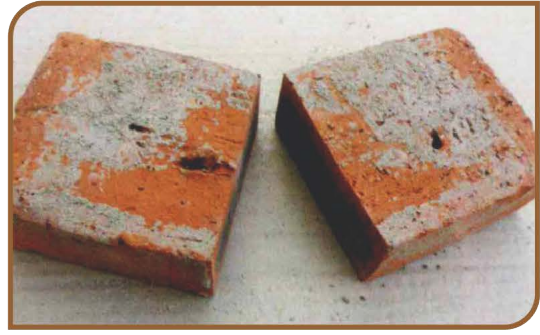


전통 전돌 ▶ 규격 : 190x90x57mm □ 당 : 75장





□ 고벽돌가공면타일



□ 고벽돌모쌓기가공



□ 고벽돌코너가공



□ 고벽돌킹타일



□ 고벽돌킹타일코너가공



□ 고벽돌타일



□ 전돌가공



□ 절단면 및 원면



□ 청고벽돌코너가공

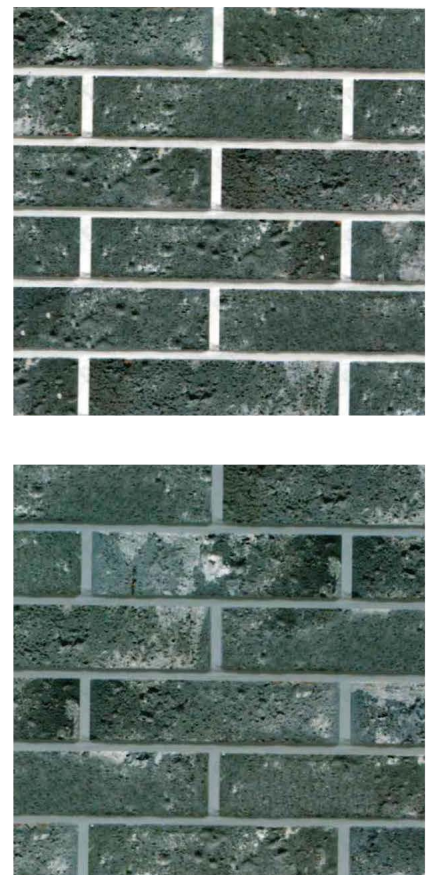
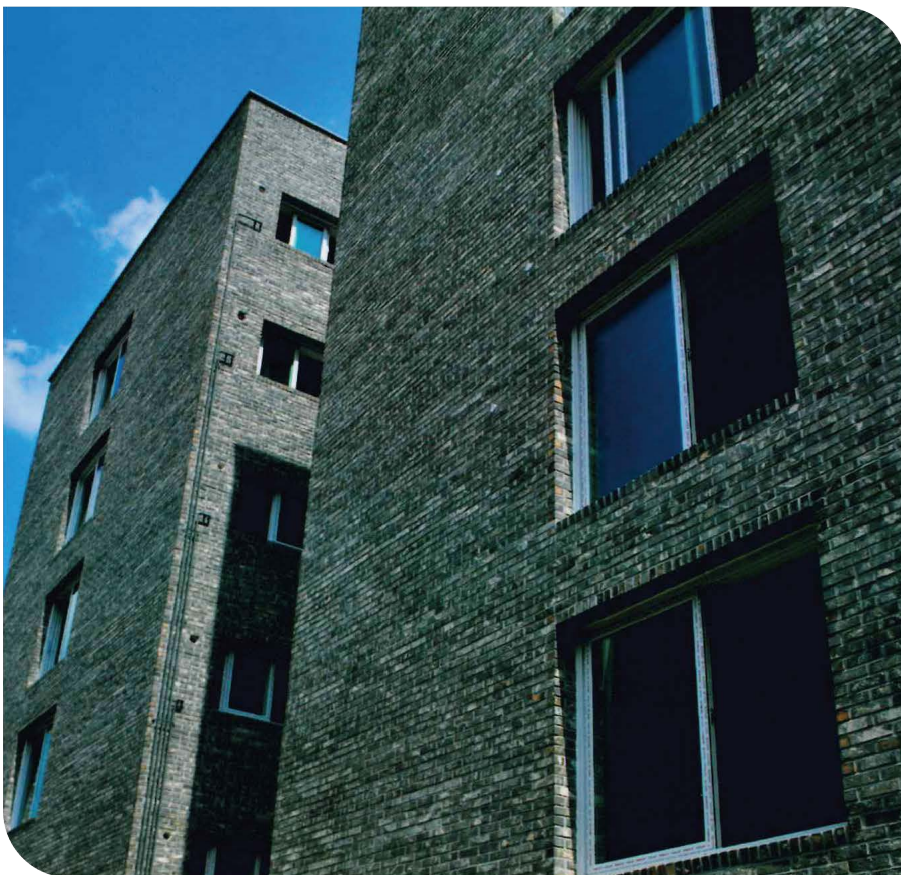


□ 청고벽돌킹타일

칼라믹스 ▶ 규격 : 190x90x57mm ▶ □당 : 70장 / 205x90x75mm □당 : 51장



청고벽돌 ▶ 규격 : 230x90x57mm ▶ □당 : 58장

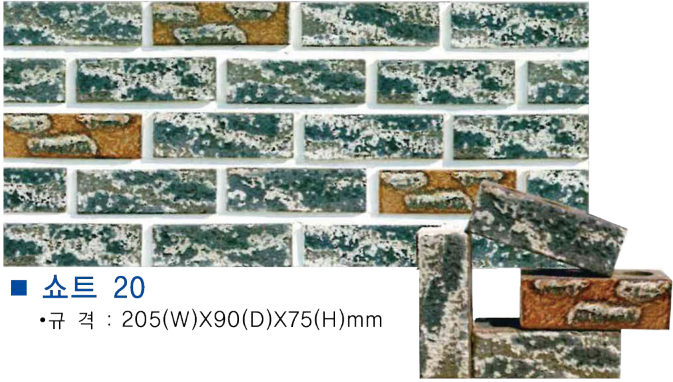




■ 코코쇼트 화이트
 •규격 : 205(W)X90(D)X75(H)mm
 190(W)X90(D)X57(H)mm



■ 코코 쇼트10
 •규격 : 205(W)X90(D)X75(H)mm



■ 쇼트 20
 •규격 : 205(W)X90(D)X75(H)mm



■ 코코 쇼트30
 •규격 : 205(W)X90(D)X75(H)mm



■ 코코 쇼트50
 •규격 : 205(W)X90(D)X75(H)mm
 190(W)X90(D)X57(H)mm



■ 코코 쇼트60
 •규격 : 205(W)X90(D)X75(H)mm
 190(W)X90(D)X57(H)mm



■ 팀파니 복합 쇼트
 •규격 : 205(W)X90(D)X75(H)mm



■ 알래스카 화이트 몽실이
 •규격 : 205(W)X90(D)X75(H)mm
 190(W)X90(D)X57(H)mm



■ 알래스카 진 몽실이
 •규격 : 205(W)X90(D)X75(H)mm
 190(W)X90(D)X57(H)mm



■ 모차르트 몽실이
 •규격 : 205(W)X90(D)X75(H)mm



■ 복합 몽실이

•규 격 : 205(W)X90(D)X75(H)mm
190(W)X90(D)X57(H)mm



■ 팀파니 그레이 몽실이

•규 격 : 205(W)X90(D)X75(H)mm



■ 팀파니 복합 몽실이

•규 격 : 205(W)X90(D)X75(H)mm



■ 클라우드 복합 몽실이

•규 격 : 205(W)X90(D)X75(H)mm
190(W)X90(D)X57(H)mm



■ 복합 수공예

•규 격 : 190(W)X90(D)X57(H)mm



■ 첼로 20 수공예

•규 격 : 190(W)X90(D)X57(H)mm



■ 비올라 복합 수공예

•규 격 : 205(W)X90(D)X75(H)mm



■ 첼로10 웨이브 수공예

•규 격 : 205(W)X90(D)X75(H)mm
190(W)X90(D)X57(H)mm



■ 초코 복합 수공예

•규 격 : 190(W)X90(D)X57(H)mm



■ 알래스카 화이트

•규 격 : 205(W)X90(D)X75(H)mm
190(W)X90(D)X57(H)mm



■ 알래스카 진

•규 격 : 205(W)X90(D)X75(H)mm
190(W)X90(D)X57(H)mm



■ 알래스카 선

•규 격 : 205(W)X90(D)X75(H)mm



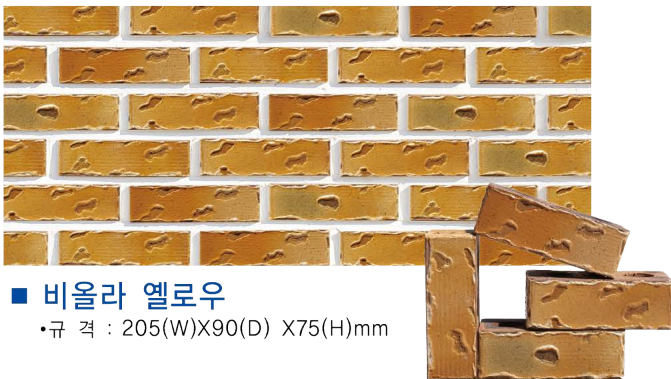
■ 알래스카 투톤

•규 격 : 205(W)X90(D) X75(H)mm
190(W)X90(D)X57(H)mm



■ 알 프 스

•규 격 : 205(W)X90(D) X75(H)mm
190(W)X90(D)X57(H)mm



■ 비올라 옐로우

•규 격 : 205(W)X90(D) X75(H)mm



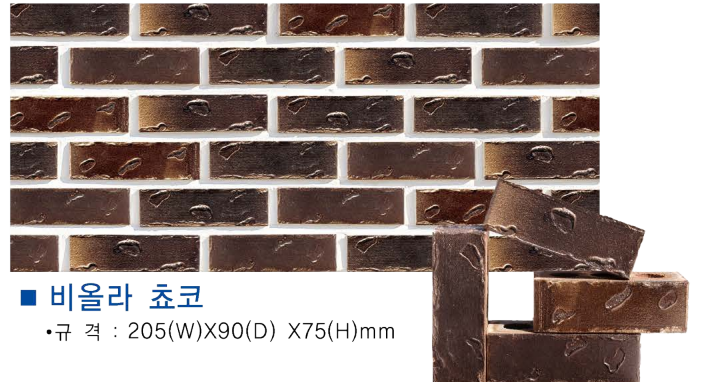
■ 비올라 핑크

•규 격 : 205(W)X90(D) X75(H)mm



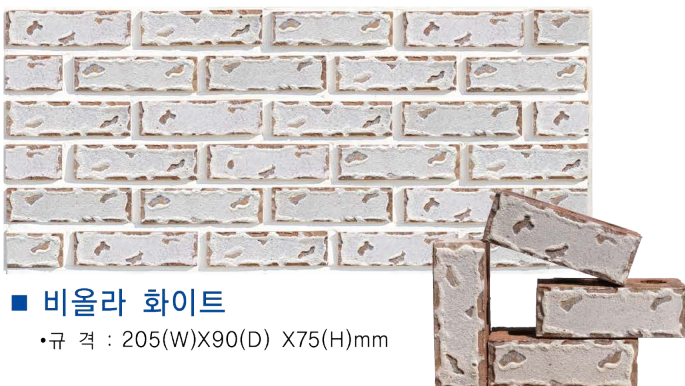
■ 비올라 카기

•규 격 : 205(W)X90(D) X75(H)mm



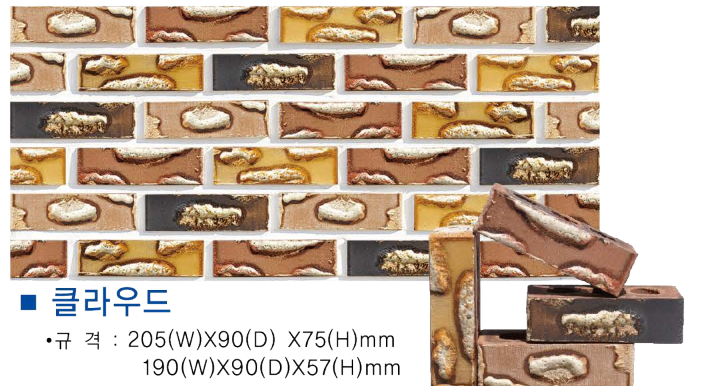
■ 비올라 초코

•규 격 : 205(W)X90(D) X75(H)mm



■ 비올라 화이트

•규 격 : 205(W)X90(D) X75(H)mm



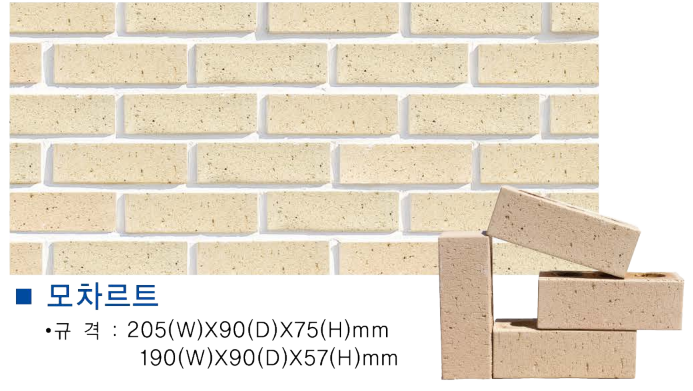
■ 클라우드

•규 격 : 205(W)X90(D) X75(H)mm
190(W)X90(D)X57(H)mm



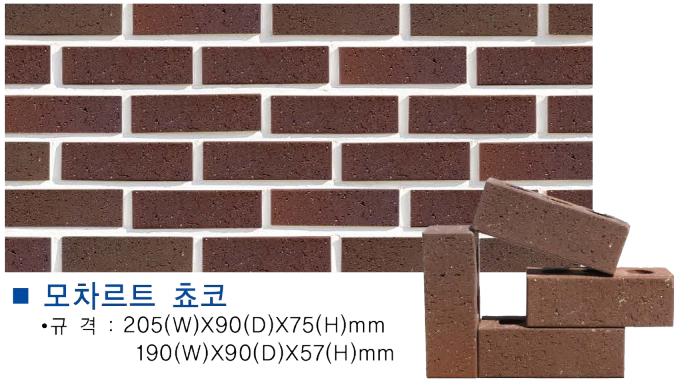
■ 피아노 후레싱

• 규격 : 190(W)X90(D)X57(H)mm



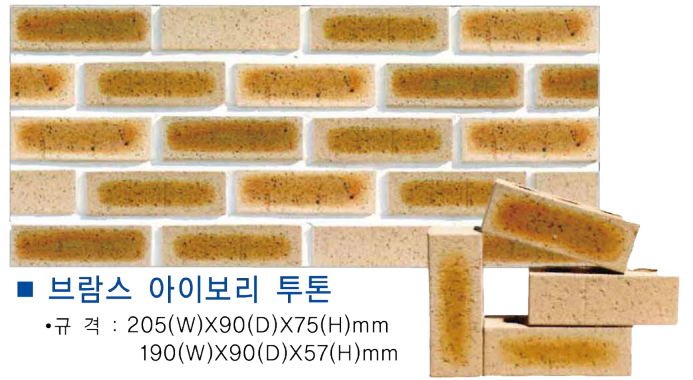
■ 모차르트

• 규격 : 205(W)X90(D)X75(H)mm
190(W)X90(D)X57(H)mm



■ 모차르트 초코

• 규격 : 205(W)X90(D)X75(H)mm
190(W)X90(D)X57(H)mm



■ 브람스 아이보리 투톤

• 규격 : 205(W)X90(D)X75(H)mm
190(W)X90(D)X57(H)mm



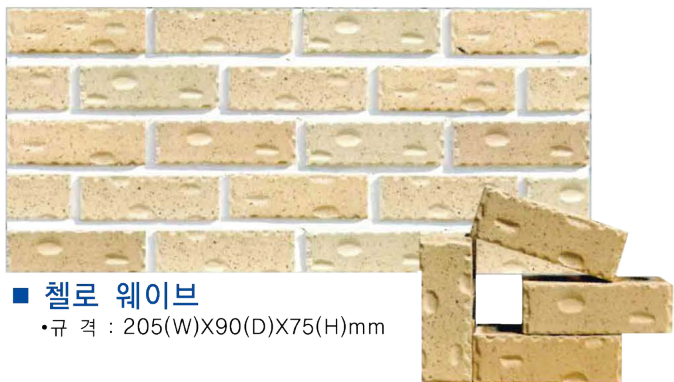
■ 브람스 그레이

• 규격 : 205(W)X90(D)X75(H)mm
190(W)X90(D)X57(H)mm



■ 브람스 그레이 투톤

• 규격 : 205(W)X90(D)X75(H)mm



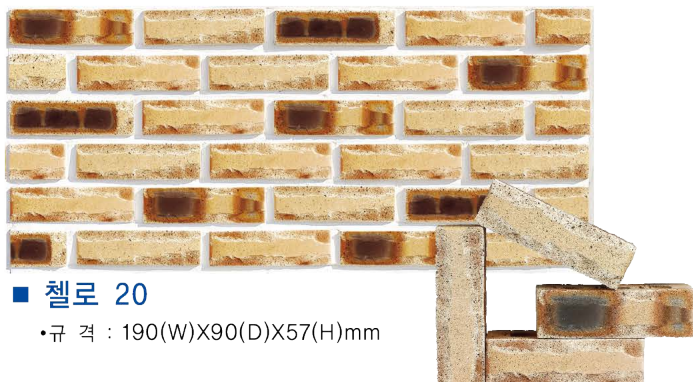
■ 첼로 웨이브

• 규격 : 205(W)X90(D)X75(H)mm



■ 첼로 10 웨이브

• 규격 : 205(W)X90(D)X75(H)mm
190(W)X90(D)X57(H)mm



■ 첼로 20

• 규격 : 190(W)X90(D)X57(H)mm



■ 피아노 펠

• 규격 : 205(W)X90(D)X75(H)mm

■ 고 벽 돌

• 규 격 : 230(W)X90(D)X57(H)mm



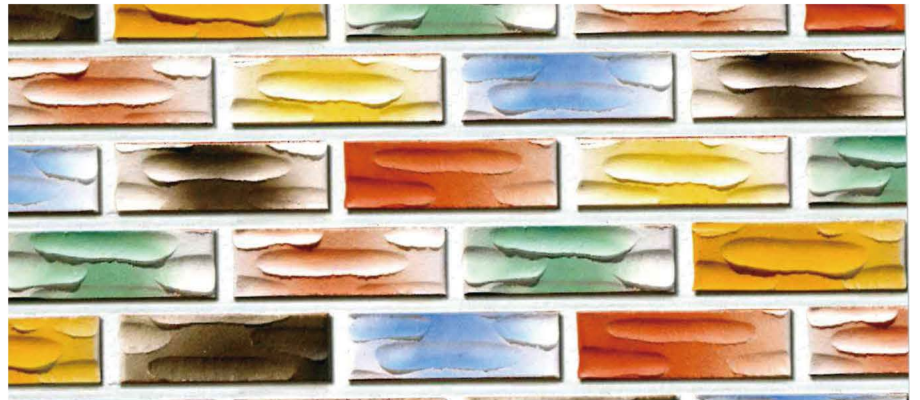
■ 청고벽돌

• 규 격 : 230(W)X90(D)X57(H)mm



■ 레인보우

• 규 격 : 190(W)X90(D)X57(H)mm



백화 발생요인

황산칼슘과 같은 비율이 큰 용해성 염류를 함유한 점토벽돌은 백색 침전물의 형성으로 변색되기 쉽다. 또한 신축축물 또는 습기를 많이 받는 오래된 벽면에서도 생긴다. 물이 흡수되면 염류가 용해되고 벽돌이 건조되면서 모세관을 통해 용해물이 표면으로 나타나고 수분이 증발하고 나면 염류가 표면에 남는다. 벽돌이 염류를 함유하고 흠통이나 방수층의 결함으로 습기가 침입할 때 벽화가 오래 계속되며 이러한 결함이 방수층이 없는 것이 수리 할때까지 보지않은 것이 지속된다.

백화방지대책

백화를 방지하는 데는 우선 흡수율이 적은 벽돌을 사용하여 하며 우수가 침입되는 것을 방지하면 백화발생의 우려는 상당히 감소된다. 양생이 안된 상태에서 비가 올 경우 비닐 등의 보양을 하여 수분침투를 방지한다. 몰탈 사용 시 흡수율이 낮은 몰탈을 사용하여 일반 몰탈 사용시 비뚤을 철저히 하여 공기보유량을 줄이도록 한다. 내벽과 외벽 사이의 기온차로 인하여 수분이 발생되므로 건물 하단부분과 최상층 부분에 통풍구를 설치하여 건조상태를 유지한다.



KS | 4201



ISO 9001:2009 / ISO 9001:2009



친환경마크



디자인 특허



경영혁신형 중소기업
경영혁신형 중소기업 인증

최고의 앞선기술

황토주택

한옥, 목조, 황토벽돌생산, 주택 전문시공사

홍승과 황토벽돌의 조화로 천년가는 집



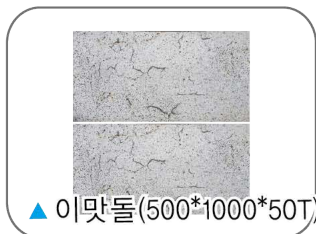
황토방에 필요한 자재



▲ 스텐스파이럴(굴뚝)



▲ 스텐샷갓



▲ 이맛돌(500*1000*50T)



▲ 미장용 흙



▲ 냄 퍼



▲ 화 구



▲ 이맛돌(500*1000*80T)



▲ 적벽돌(고래살기용)



▲ 블럭매쉬



▲ 구들장(500*500*50T)



▲ 맏 돌

황토벽돌 제품정보

○ 황토집 30평 기준

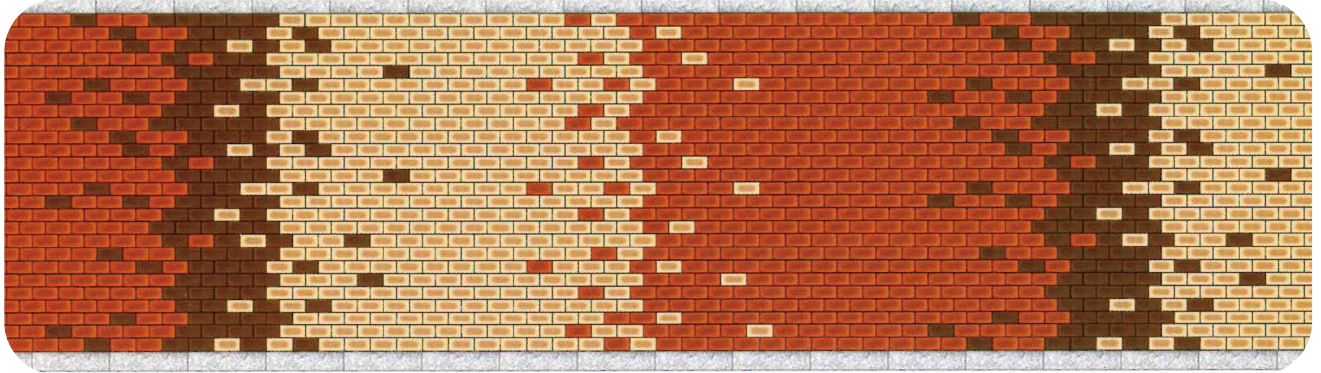
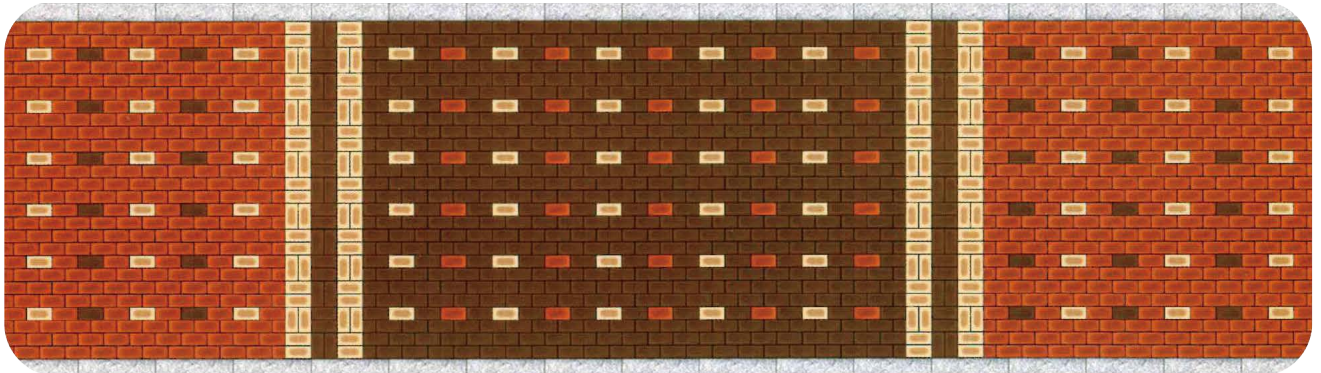
#소요량 150(6인치 기준)4000~4500장/조적용 믹싱탈 300포
#줄눈은 외부 25포(현장설계 조건에 따라 편차가 있을 수 있습니다.)

구분	사이즈 (W, L, H) 길이□높이□두께	색상	중량 (□/매)	소요량 (1□)	압축강도 (N/□)	원적외선 방사율(%)
 SHT-201	190□55□90 미니벽돌	호황토색 적황토색	1.5□	□=87장	130이상 건조기간에 따라 편차가 있을 수 있습니다.	92%이상
	190□55□90 미니벽돌			□=56장		
 SHT-401	300□150□100 4인치 벽돌	호황토색 적황토색	7.5□	1mm2 =21장 3.3mm2 =70장	130이상 건조기간에 따라 편차가 있을 수 있습니다.	92%이상
 SHT-601	300□150□150 6인치 벽돌	호황토색 적황토색	11.5□	1mm2 =21장 3.3mm2 =70장	130이상 건조기간에 따라 편차가 있을 수 있습니다.	92%이상
 SHT-801	300□150□200 8인치 벽돌	호황토색 적황토색	16□	1mm2 =21장 3.3mm2 =70장	130이상 건조기간에 따라 편차가 있을 수 있습니다.	92%이상
 SHT-바닥재벽돌	300□150□70 바닥재 벽돌	호황토색 적황토색	6□	1mm2 =21장 3.3mm2 =70장	130이상 건조기간에 따라 편차가 있을 수 있습니다.	92%이상
 전통한지로 시공한 한지장판	전통한지 운용화선지 145□75 조배지 95□65 기름장판지(대) 84□105 기름장판지(소) 77□95 꽃잎요철벽지 95□65 백피지화선지2합 95□65 고급순지 95□65	참고사항 삼보황토 는 황토벽돌 생산 반죽 믹싱과정에서 공급되는 물은 지하 150M 암반수 이며, 누구나 직접 마실 수 있는 깨끗한 물로 생산되며, 공장 방문시 반죽시 공급되는 물을 직접 마셔보고 확인 가능합니다. 삼보황토는 벽돌 생산 과정에서 백시멘트나 지반경화제, 화학약품 소재 발수액, 방수액, 본드나 접착제 기타 등등 절대 사용하지 않습니다. 황토벽돌 결합 : 천연황토(90%내외)+고강도 천연 생석회, 세라믹, 소금, 올리브유(10%내외)				

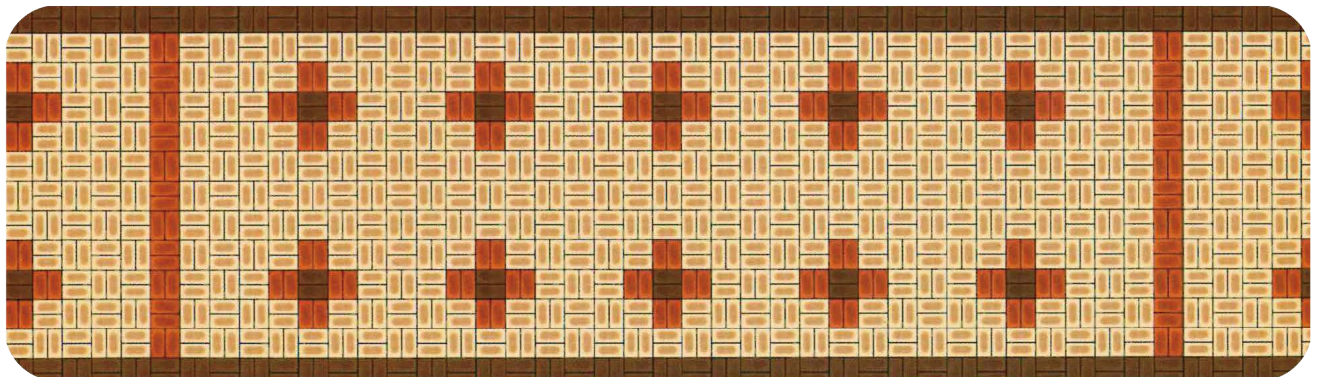
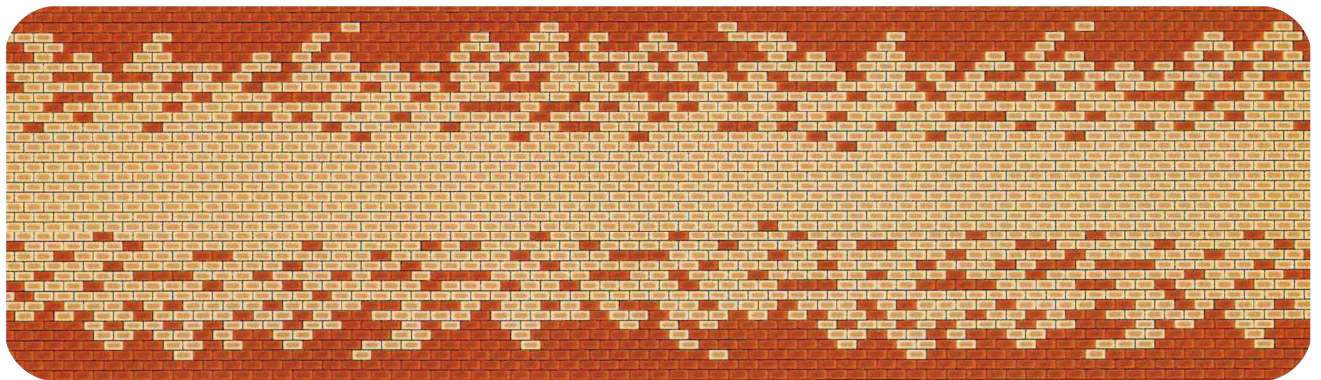
기술 발명 특허 등록 : 제10-1196541호



• 점토블럭 패턴

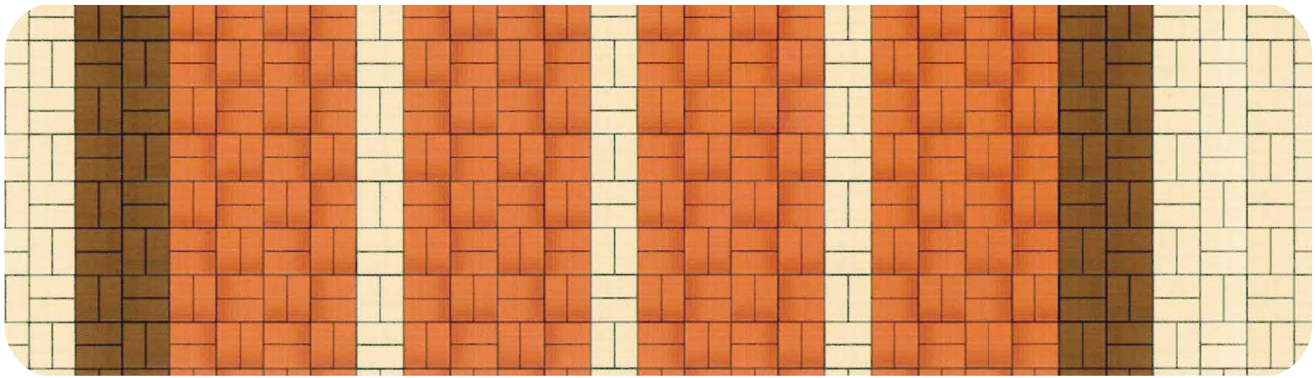
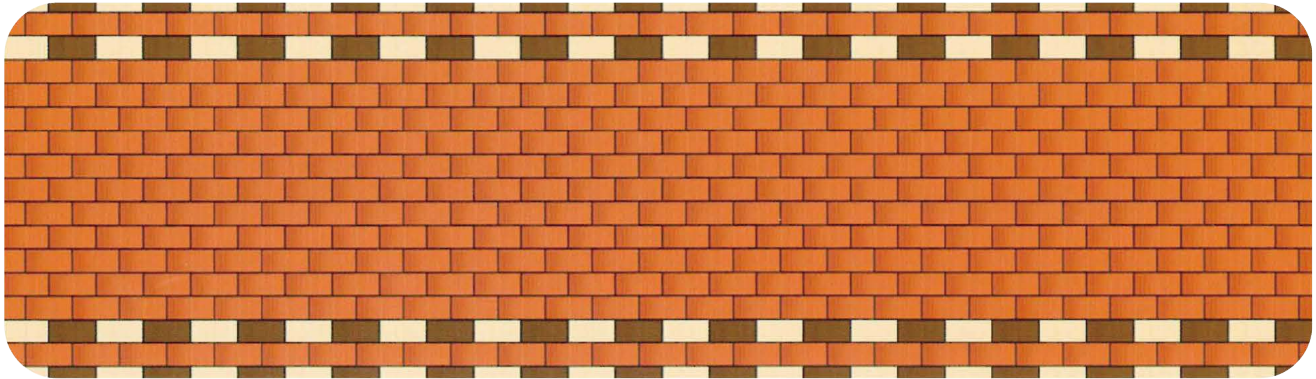


 갈색 달무리
 연홍색 달무리
 아이보리 달무리



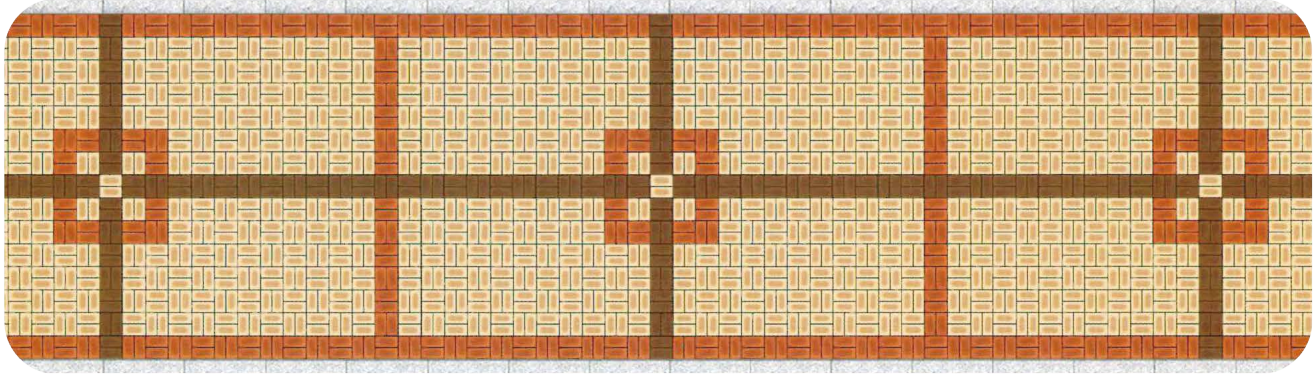
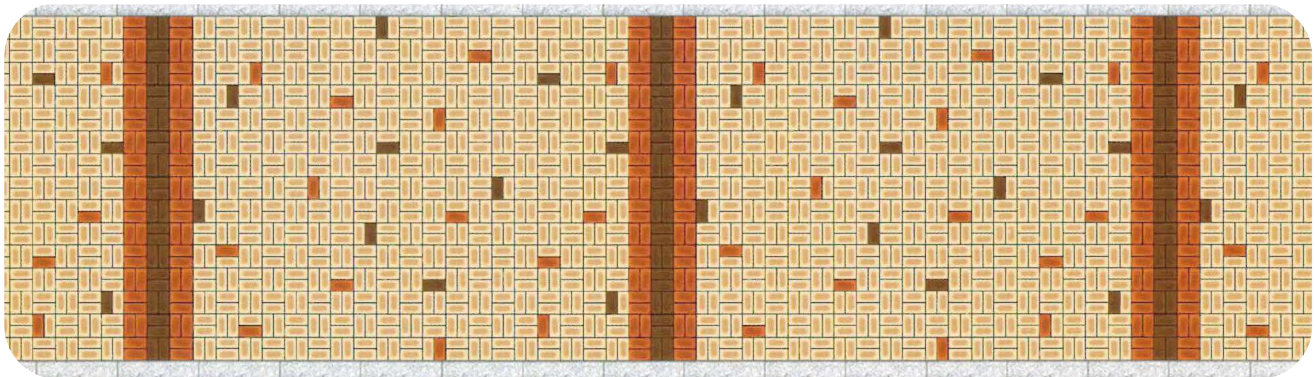
 갈색 달무리
 연홍색 달무리
 아이보리 달무리

• 점토블럭 패턴






 파스텔골드 갈 색 연 홍






 갈색 달무리 연홍색 달무리 아이보리 달무리

점토보도의 특성

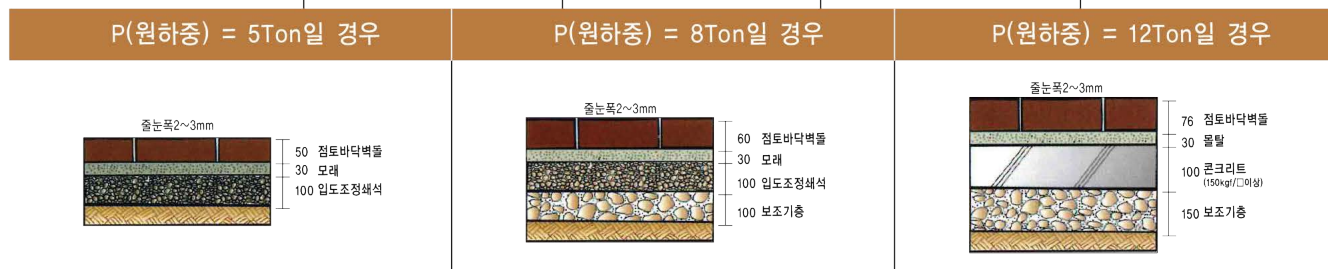
- 주위 경관에 어울어지는 환경 친화적 제품임. 미끄럼방지 표면처리로 보행 및 차량운행시 안전함.
- 초고압강도로 인한 내마모성 내충격성이 강함. • 제품의 다양한 형태 및 패턴으로 선택 폭이 크므로 바닥공간에 예술적인 표현이 가능함.
- 내유성 및 내침수성이 매우 좋음. • 시공즉시 사용가능하며 시공상의 편리 및 시공기간 단축.

■제원

항목	종류	일반 보도용	일반 차량용	비고	항목	종류	일반 보도용	일반 차량용	비고
원료(주성분)	점토 (SiO2, Fe2O3, Al2O3)	규사, 장석, 고령토 등			1□평균무게(kg)		114	148.5	
소성온도		1,200 ~ 1,300□			내구등급		내□외장용	내□외장용	
연중기온편차적응온도		□ 54 ~ 60□			평균마찰력(BPN)		45~60	60~75	
단위중량(kg)		3.0~3.2	3.5~3.9		1□당 소요량(장) 230x114x50T, 60T, 75T		37장	37장	
평균압축강도□N/□□		2,164~2,318	2,600~2,630		1평당 소요량(매) 230x114x50T, 60T, 75T		120매	120매	
평균휨강도 N/□(kgf/□)		742(78~85)	752(78~93)		1□당 소요량(장) 190x94x57T		55장	55장	
평균흡수율(%)		9%이하	9%이하		1평당 소요량(매) 190x94x57T		180매	180매	
평균팽창율(m/mfr)		0.4~0.6	0.2~0.6						

■용도에따른 기층별 시공두께

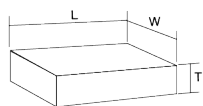
구분	일반보도 (5Ton)	보도 승용차도로 (5~8Ton)	화물차량도로 (8~12Ton)	재료
기초	10cm	15~12cm	20~30cm	잡석 / 콘크리트
모래층	4~8cm	4~8cm	4~8cm	콘크리트용 고운 모래
보도두께	4cm 이상	5cm 이상	6cm 이상	점토 보도 (점토질 보도블록)



■보도의 종류와 용도

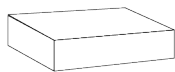
• 일반 용

- 230x114x50~75m/m
- 일반 고급전원주택, 주차장, 공원조경



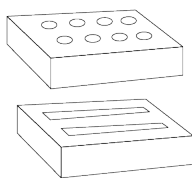
• 일반 차도용

- 230x114x60~75m/m
- 일반 승용□중화물차용, 주차장, 광장



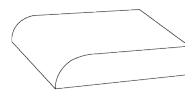
• 안전용, 유도용

- 230x114x50m/m
- 안전전용, 병원, 쇼핑몰, 유도전용, 도로횡단보도, 노건, 공원 기타



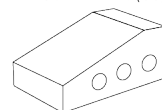
• 계 단 용

- 230x114x50m/m

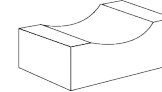


• 배수로용

- 커브 - 230x114x120(65)m/m



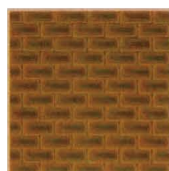
- 채널 - 230x114x60m/m



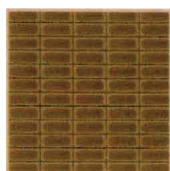
■제품별 중량

- 57T:2kg • 50T:2.5kg • 60T:2.7kg • 75T:3.7kg • 녹지경계석(커브):4.5kg • 채널(배수로용):2.6kg • 스페셜:5.5kg • 1PLT당:2톤기준

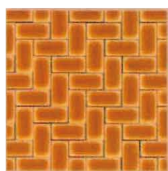
■점토보도의 시공패턴



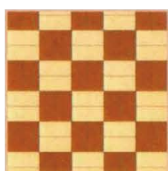
일반깔기



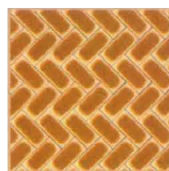
격자형 바닥깔기



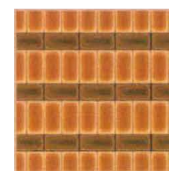
90□바닥깔기



마루형 바닥깔기

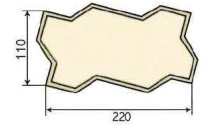
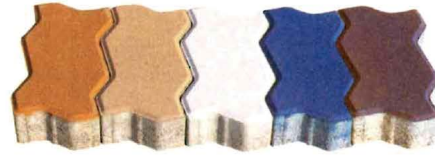


45□바닥깔기

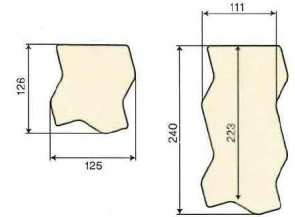
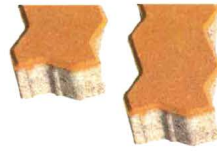


2점식 바닥깔기

U형 블록



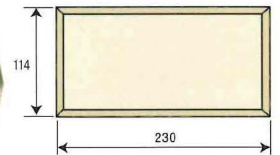
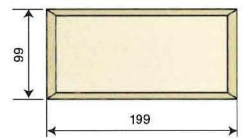
▶ 마감블록



▼ 규격 (다양한 치수 보유)

품명	규격 (mm)	□당 수량	□당 중량	식별번호
U형 블록	220□110□60/80	39개	130□/175□	22420513

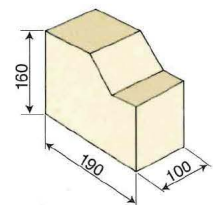
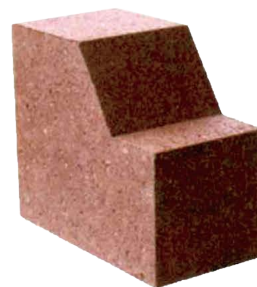
l2형, l3형 블록



▼ 규격 (다양한 치수 보유)

품명	규격 (mm)	□당 수량	□당 중량	식별번호
l2형 블록	199□99□60/80	50개	130□	22420517
l3형 블록	230□114□60/80	38개	130□/175□	22420528

조경 블록



▼ 규격 (다양한 치수 보유)

품명	규격 (mm)	□당 수량	□당 중량	식별번호
조경블록	190x160x100	6kg	다목적 경계용 (녹지, 화단, 조경)	-

• 이리스 블록 (인조화강블록)

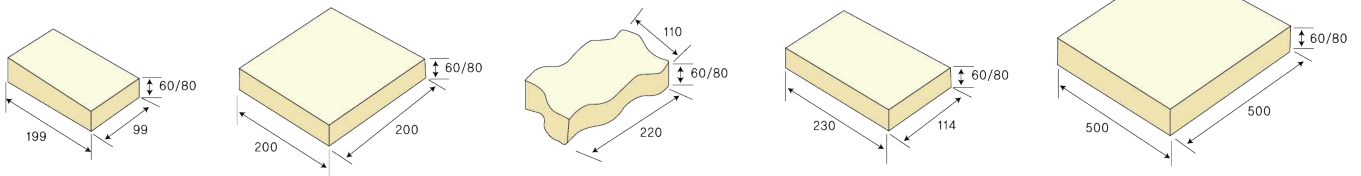


▲ 불투수



▲ 투수

간결하면서도 도시적인 세련된 이미지와 자연석의 질감을 연출한 쇼트, 다양한 기능과 컬러제품이다.



▼ 특징

- 천연대리석 질감을 느낄 수 있는 고품격 제품이다.
- 시각적 미관과 도시경관을 아름답게 살리기 위하여 인도를 포장한다.
- 워킹시 바닥부분에 미끄럼을 방지하는 기능이 있어 안전성을 고려한다.
- 안료(시멘트)의 사용을 줄이고 천연 골재를 사용하여 색상의 탈□변색이 없는 친환경 제품이다.

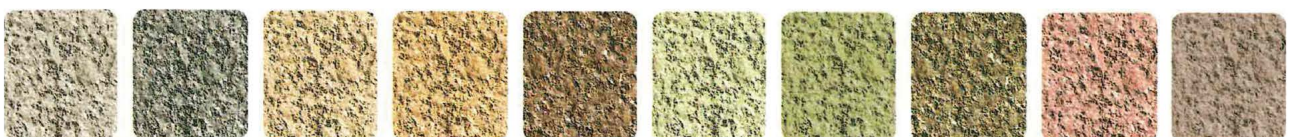
▼ 규격(다양한 치수 보유)

품명	규격(mm)	식별번호
이리스 블록	199□99□60/80	22420543
	200□200□60/80	22420547
	220□110□60/80	-
	230□114□60/80	22420546
	300□300□60/80	-
	500□500□60/80	-

▼ 사용 용도

- 자전거 도로, 휴게소, 광장, 보도, 공원 등

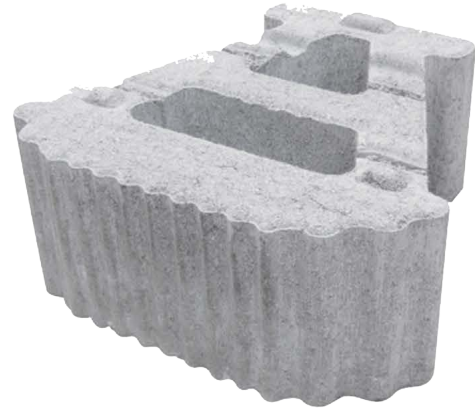
▼ Color



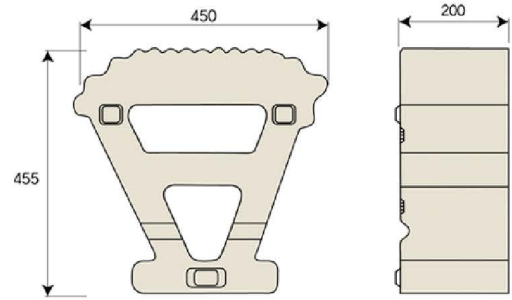
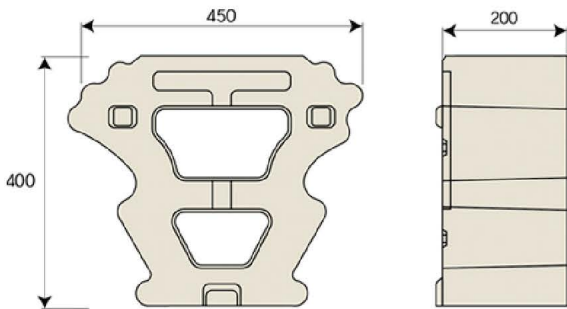
□색상은 인쇄 때문에 실제 제품색과 다소 차이가 있을 수 있습니다. 이외 별도의 Color도 주문 가능합니다.



▲ 보강토 옹벽블럭



▲ 보강토 레인블럭



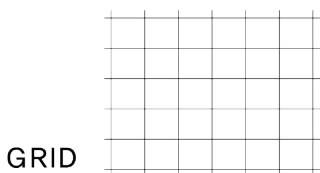
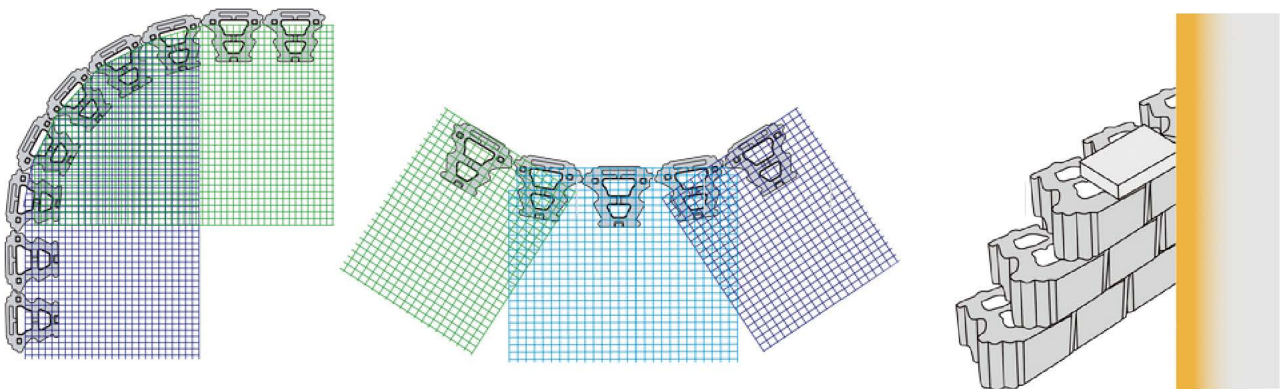
▼ 특징

조립식이므로 시공이 용이하고 사후 개구보수가 간편하다. 동절기와 무관하게 시공이 가능하며 공사비가 절감된다.

▼ 규격

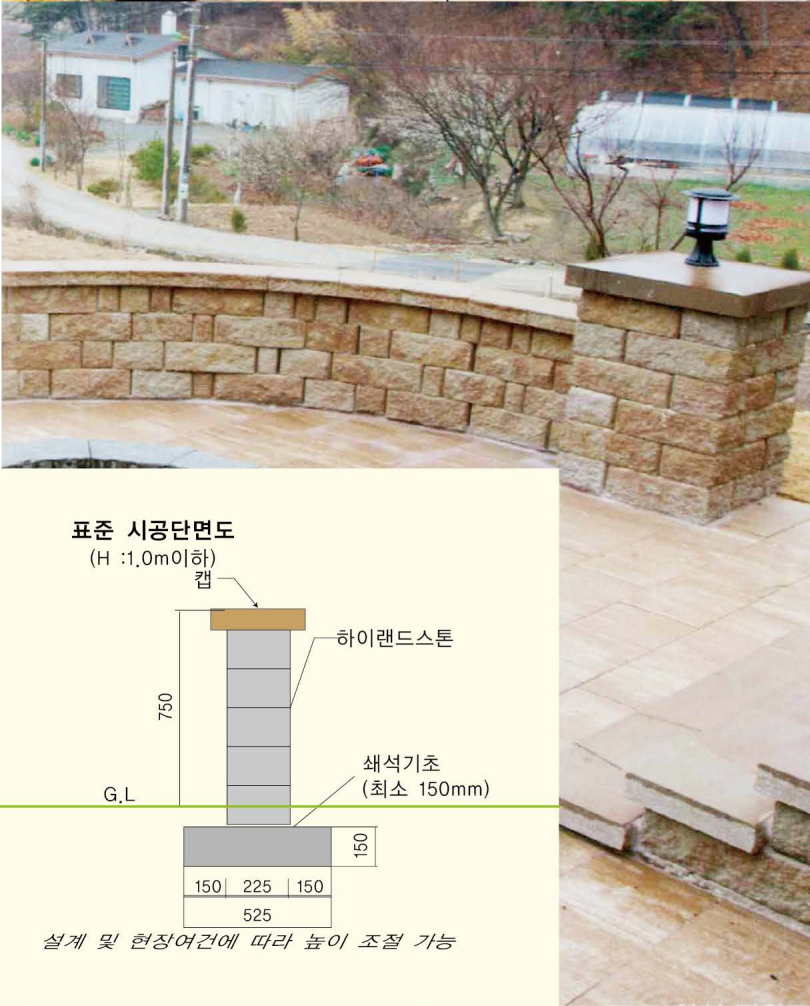
품 명	규 격(mm)	식별번호
보강토 옹벽블럭	450□400□200	22419529
보강토 레인블럭	450□455□200	-
마감 블럭	450□300□100	22419532

▼ 곡선부 조립 상세도



▼ 그리드 규격

구 분	단 위	6T(60kN)	8T(80kN)	10T(100kN)	15T(150kN)
격자 사이즈(MD)	mm	23	22	21	20
격자 사이즈(CD)	mm	25	25	25	25
단위중량	g/□	350	400	470	570
롤 폭	m	4	4	4	4
롤 중량	□	70	80	94	114



표준 시공단면도

(H : 1.0m이하)

캡

하이랜드스톤

쇄석기초
(최소 150mm)

G.L

750

150

150

225

150

525

설계 및 현장여건에 따라 높이 조절 가능


INO BLOCK®
|주이노블록





Free standing Wall

HIGHLAND STONE 하이랜드 스톤

『조경·담장용으로 사용이 가능한 아름다운 경관블록』



Features_특징

- 특수 스플릿 가공으로 자연스러운 텍스처, 다양한 자연석생상을 구현한 제품
- 9가지 형태의 3가지 색상조합으로 다양한 공간디자인 연출
- 자동화 설비를 통한 균일한 품질확보, 규격화로 소요량의 예측 가능
- 앞뒤양면 모두 자연석 질감으로 다양한 조경용으로 사용이 가능
- 독일 바이엘 안료 사용으로 자연석 느낌의 색상 구현

Product Color_제품 색상



▲ MAJESTIC GRAY(마제스틱 그레이)



▲ SAND (샌드)

□실제 제품색상과 차이가 있을 수 있습니다.

Product Specification_제품 규격

▼ Free standing Wall Block Size



450(W)x150(H)
x225(D)mm
31.8kg



300(W)x150(H)
x225(D)mm
20.4kg



150(W)x150(H)
x225(D)mm
9.1kg

Cap Block Size



450(W)x75(H)
x330(D)mm
19.9kg



775(W)x775(L)
x100(H)mm
120kg

Coner Size



450(W)x150(H)
x225(D)mm
34kg

나라장터 식별번호

분 류	규격(mm)	식별번호
하이랜드 스톤 (프리스텐딩 월)	150□225	22091413
	300□225	
	450□225	
하이랜드 스톤 캡	450□330	22331100
하이랜드 스톤 캡	775□775	22335766
하이랜드 스톤 코너	450□225	22085202

▼ 종류



ALC BLOCK

일반 블럭

별도의 가공없이 표준품으로 만든 블럭으로 비중이 0.5이며 강도는 2.9N/□이상인 블럭입니다.

발수 블럭

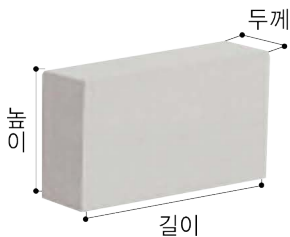
특별히 발수성을 요할시 사용되는 블럭으로 ALC를 생산시 발수제를 첨가하여 물에 대한 흡수율을 낮춘 블럭입니다.

고강도 블럭

일반블럭보다 밀도를 높여 보다 높은 강도나 차음성을 요구할 경우 사용되는 블럭으로 비중이 0.6인 블럭은 강도가 4.90N/□이상인 것을 말합니다.

▼ 표준규격

규격	포장단위(Pallet)					
	두께	높이	길이	매수	□	□
	60	400	600	75	18	1.08
	75	400	600	60	14.4	1.08
	100	400	600	45	10.8	1.08
	100	300	600	60	10.8	1.08
	120	400	600	36	8.64	1.0368
	150	300	600	40	7.2	1.08
	200	300	600	28	5.04	1.008
	240	300	600	24	4.32	1.0368
	250	300	600	24	4.32	1.08
	300	300	600	20	3.6	1.08



ALC BLOCK은 Pallet 단위로 출하되며 각각 두께마다 적재량이 차이가 납니다. 상시 품목은 기성품으로 상시 재고를 보유하고 있으며, 이외의 규격도 주문생산이 가능함(단위 : 10mm)

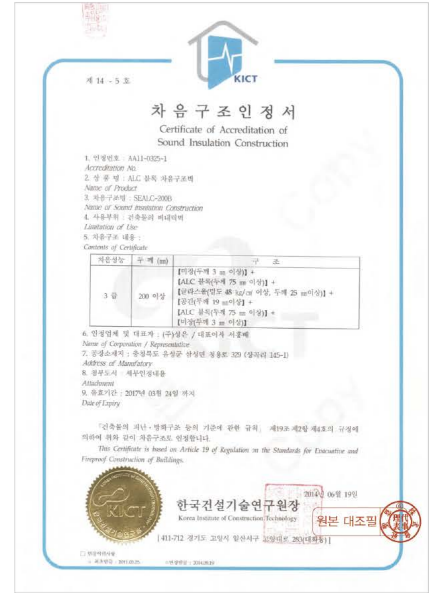
▼ 차음 구조 인정 부분



▲ 차음구조인정서(220B)

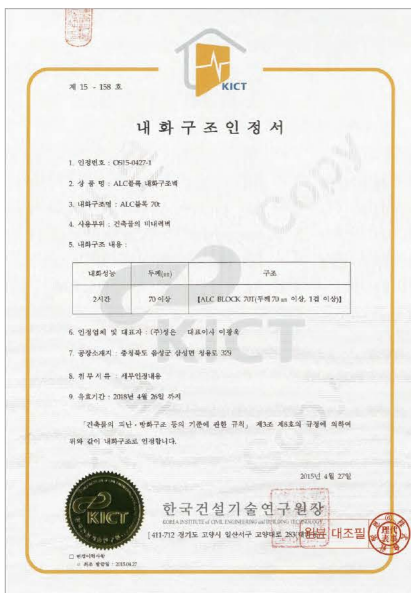


▲ 차음구조인정서(170B)

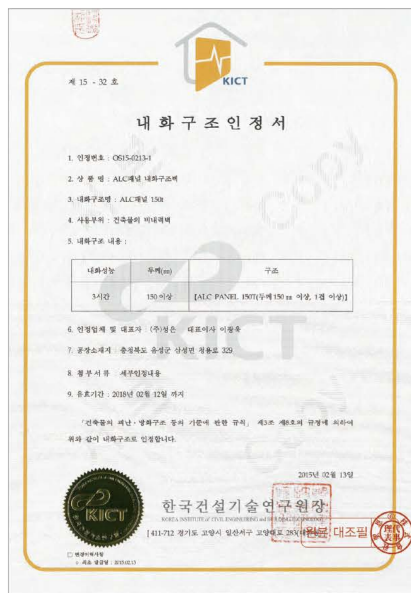


▲ 차음구조인정서(200B)

▼ 내화구조 인정 / 법적 내화 구조



▲ 내화구조인정서(블록 70T)



▲ 내화구조인정서(패널 150T)

건축물의 피난, 방화구조등의 기준에 관한 규칙 제 3조

가. 철근콘크리트조 또는 철골철근 콘크리트 조로서 두께가 10센티미터 이상인 것
나. 골공을 철골조로 하고 그 양면을 두께 4센티미터 이상의 철망모르타르(그 바름 바탕을 불연재료로 한 것에 한한다. 이하 이 조에서 같다) 또는 두께 5센티미터 이상의 콘크리트블록, 벽돌 또는 석재로 덮은 것
다. 철재로 보강된 콘크리트블록조, 벽돌조, 또는 석조로서 철재에 덮은 콘크리트 블록등의 두께가 5센티미터 이상인 것
라. 벽돌조로서 두께가 19센티미터 이상인 것

마. 고온□□압의 증기로 양생된 경량기포 콘크리트 패널 또는 경량기포 콘크리트 블록조로서 두께가 10센티미터 이상인 것

법적 내화구조



내화성

성은ALC는 무기질 소재로 불에 타지 않으며, 화재시에도 유독가스가 발생하지 않아 고층건물이나 대단위 아파트 등 안전성이 강조되는 건축물의 내□외장재로 아주 적합합니다.



단열성

성은ALC는 제품내부에 포함되어 있는 70%의 미세한 독립기포가 열의 전도를 강력하게 차단하므로 일반 콘크리트보다 10배이상의 단열효과가 이루어져 보다 쾌적한 생활환경을 창출합니다.



경량성

목재와 거의 같은 중량의 성은 ALC(비중:0.5)는 일반 콘크리트 무게의 4분의 1정도로 가벼워 건물 전체의 경량화와 함께시공효율, 인력절감 등 경제적 이익이 보장되는 초경량의 미래형 건축자재입니다.



차음성

성은ALC는 가벼우면서도 차음성과 흡음성이 뛰어나 소음이 심한 도심지의 오피스 빌딩이나 주거용 건물 등의 내□외벽재로 좋습니다. 특히, 석고보드 등 다른 자재와 조합하여 사용하면 그 효과를 더욱 높일 수 있습니다.



시공성

성은ALC는 가벼우면서 목재와 같이 쉽게 절단 가공되므로 시공이 간편하고 제품의 규격화, 표준화와 건식공법에 의한 시공으로 공사기간의 단축은 물론 공사비용도 대폭 절감할 수 있는 자재입니다.



친환경성

성은ALC는 규석, 생석회 등의 천연 재료로 구성되어 인체에 유해한 어떤 물질도 배출하지 않으며, 자체 원적외선 방출로 건강에 도움을 줍니다. 또한, 항균□탈취 효과가 뛰어나 더욱 쾌적한 생활환경을 만들어 드립니다.

▼ 성은ALC의 용도

외 벽 재	<ul style="list-style-type: none"> • 주택(근생 및 전원주택), 아파트, 주상복합, 오피스빌딩, 호텔, 병원, 공장, 발전소, 냉동창고, 아파트형 공장 등 모든 건축물의 구조용 비내력 내외벽 • 고층건물 외벽 패널
칸 막 이 재	<ul style="list-style-type: none"> • 모든 건축물의 비내력 내벽 칸막이
바닥지붕재	<ul style="list-style-type: none"> • 내력구조의 층간 슬라브□고층건물의 슬라브

인간과 자연을 생각하는

고품질, 다기능, 에너지 절약형 친환경 건축자재 성은 ALC

이러한 변화를 따르기 위해서는 건축가의 인식과 건축물을 구성하는 자재가 제일 먼저 바뀌어야 합니다.

세계적으로 친환경자재로써 인정받아 최고의 명성을 누리는 ALC, 우리에게 성은ALC가 있습니다.

• 큐블릭소개



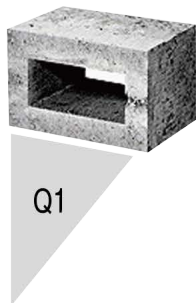
● 큐블릭 Q시리즈

새롭고 혁신적인 디자인의 큐블릭 “Q시리즈”를 소개합니다

Q시리즈 육면체 컨셉의 콘크리트 블록으로 다양한 디자인과 규격의 제품으로 구성되어 있습니다. 각각의 블록 조합은 물론이며 혼합하여 조적할 경우 더욱 다양하고 입체적인 패턴의 구성이 가능하며, 건축 컨셉에 따라 새로운 공간을 구현할 수 있으며 건물 내외벽, 공간분리를 위한 파티션, 주택 담장재 및 조경용 가벽, 커튼월 방식의 FACADE등 어떠한 공간에서도 다양한 연출이 가능합니다.



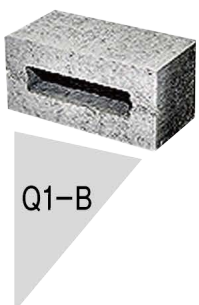
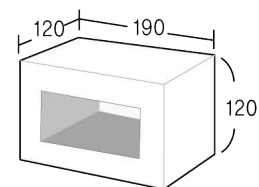
제품규격 및 상세제원



Q1

제품명	규격(□)	중량(kg/EA)	1㎡당 수량(EA)	1Pallet 단위수량
큐블릭 Q1	190□120□120	4	38	320

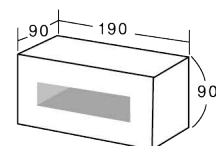
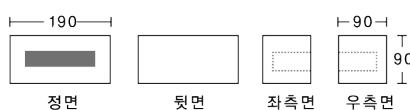
▼ 제품상세도 : 단위(mm)



Q1-B

제품명	규격(□)	중량(kg/EA)	1㎡당 수량(EA)	1Pallet 단위수량
큐블릭 Q1-B	190□90□90	2.9	50	480

□NOTICE:Q1-B 제품의 뒷면은 막혀 있으며 구멍의 깊이는 70mm입니다.



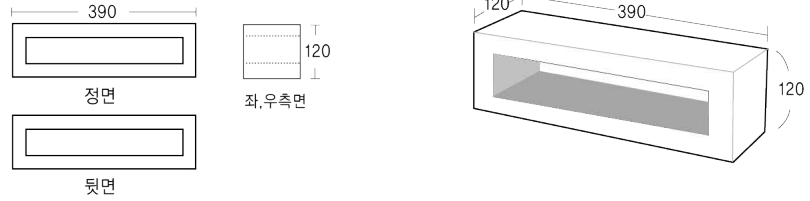


Q2

Q2

제품명	규격(□)	중량(kg/EA)	1㎡당 수량(EA)	1Pallet 단위수량
큐블록 Q2	390□120□120	7	19	160

▼제품상세도 : 단위(mm)

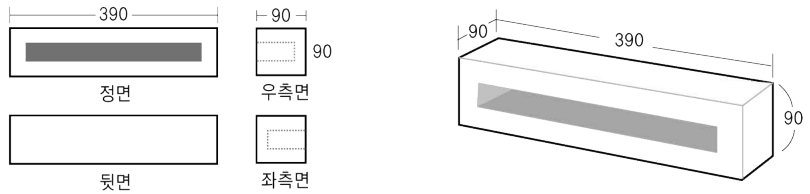


Q2-B

Q2-B

제품명	규격(□)	중량(kg/EA)	1㎡당 수량(EA)	1Pallet 단위수량
큐블록 Q2-B	390□90□90	5.5	25	240

□NOTICE:Q1-B 제품의 뒷면은 막혀 있으며 구멍의 길이는 70mm입니다.



Q5

Q5

제품명	규격(□)	중량(kg/EA)	1㎡당 수량(EA)	1Pallet 단위수량
큐블록 Q5	190□190□190	9	25	144

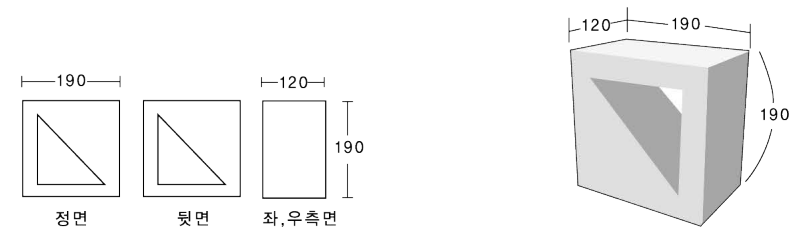
▼제품상세도 : 단위(mm)



Q6

Q6

제품명	규격(□)	중량(kg/EA)	1㎡당 수량(EA)	1Pallet 단위수량
큐블록 Q6	120□90□90	7.25	25	240



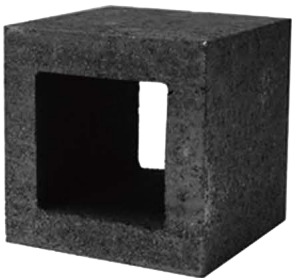
MODERN SERIES



모던 그레이 (MG)

매혹적이고
내추럴한 감각의 블록

가로□세로□두께(mm) | 190□190□190
□ | 25매
중량 | 9□
Pallet포장 | 144매



모던 다크 (MD)

고급스런 멋과
중후함이 연출되는 블록

가로□세로□두께(mm) | 190□190□190
□ | 25매
중량 | 9□
Pallet포장 | 144매



모던 레드 (MR)

이탈리안 레드의
강렬한 블록

가로□세로□두께(mm) | 190□190□190
□ | 25매
중량 | 9□
Pallet포장 | 144매



모던 옐로우 (MY)

포근함과 편안함을
느낄 수 있는 블록

가로□세로□두께(mm) | 190□190□190
□ | 25매
중량 | 9□
Pallet포장 | 144매

상상하세요. 현실로 이루어 드리겠습니다.

자유롭게, 남다르게 연출 할 수 있는 건축자재!

Graphite Brick



G500 / G340 / G290
그레이(GRAY)

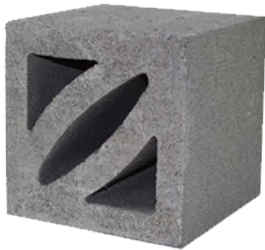
가로□세로□두께(mm) | 500□90□50
| 340□90□50
| 290□90□50



G500 / G340 / G290
다크(DARK)

가로□세로□두께(mm) | 500□90□50
| 340□90□50
| 290□90□50

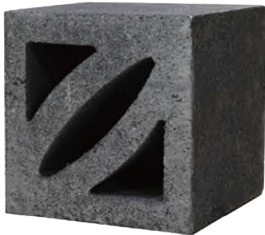
RETRO SERIES



레트로 그레이 (RG)

지나간 시대의
빈티지한 블록

가로□세로□두께(mm) | 190□190□190
□ | 25매
중량 | 9□
Pallet포장 | 144매



레트로 다크 (RD)

중후함을 간직한
복고품의 블록

가로□세로□두께(mm) | 190□190□190
□ | 25매
중량 | 9□
Pallet포장 | 144매

GIANT SERIES



자이언트 그레이 (JG)

깊은 웅장함을
느낄 수 있는 블록

가로□세로□두께(mm) | 390□190□190
□ | 12.5매
중량 | 15□
Pallet포장 | 72매



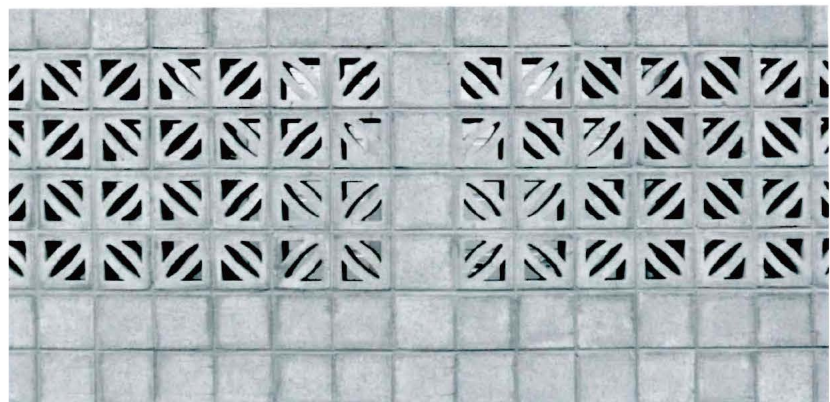
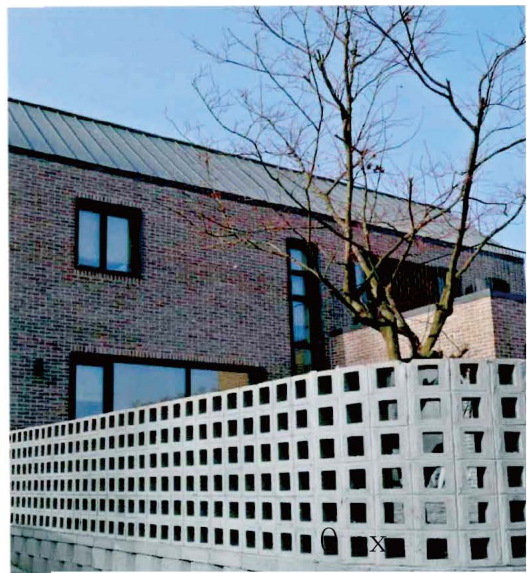
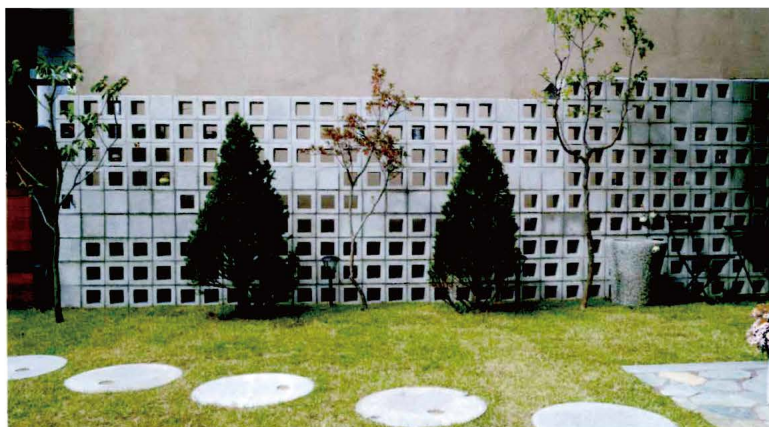
자이언트 다크 (JD)

고급스런 멋과
중후함이 연출되는 블록

가로□세로□두께(mm) | 390□190□190
□ | 12.5매
중량 | 15□
Pallet포장 | 72매

•시공사례

Construction Case





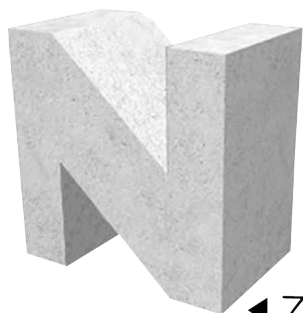
▶ 큐블록 Z시리즈

새롭고 혁신적인 디자인의 큐블록 “Q시리즈”를 소개합니다

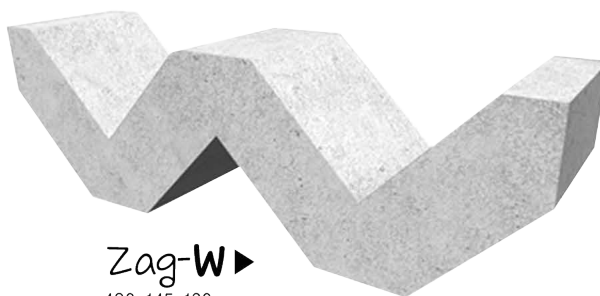
Z시리즈는 새로운 디자인 컨셉의 콘크리트 블록으로 다양한 디자인과 규격의 제품으로 구성되어 있습니다. 각각의 블록 조합은 물론이며 혼합하여 조적할 경우 더욱 다양하고 입체적인 패턴의 구성이 가능하며 조적 형태에 따라 다양한 패턴 연출이 가능합니다. 건물 내외벽, 공간 분리를 위한 파티션, 주택 담장재 및 조경용 가벽, 커튼월 방식의 FACAD 등 어떠한 공간에서도 다양한 연출이 가능합니다. Z시리즈는 지속적으로 새로운 컨셉의 신제품과 디자인 패턴 시뮬레이션을 업데이트할 예정입니다.



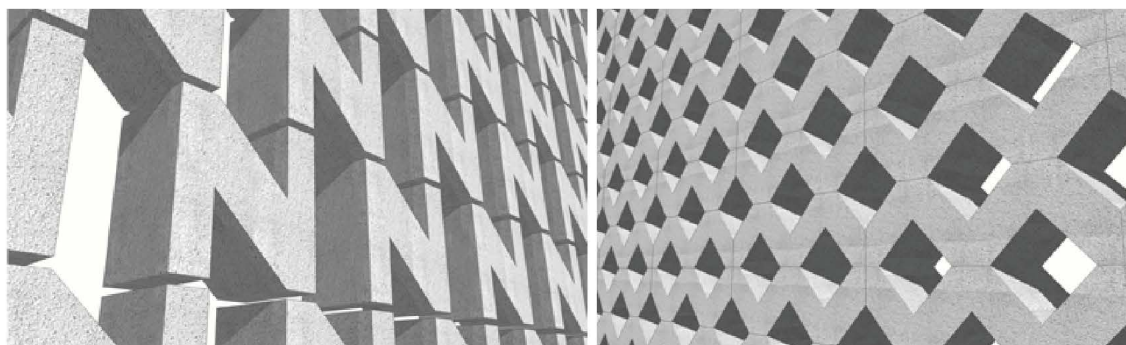
Zseries



◀ Zag-N
190x190x120

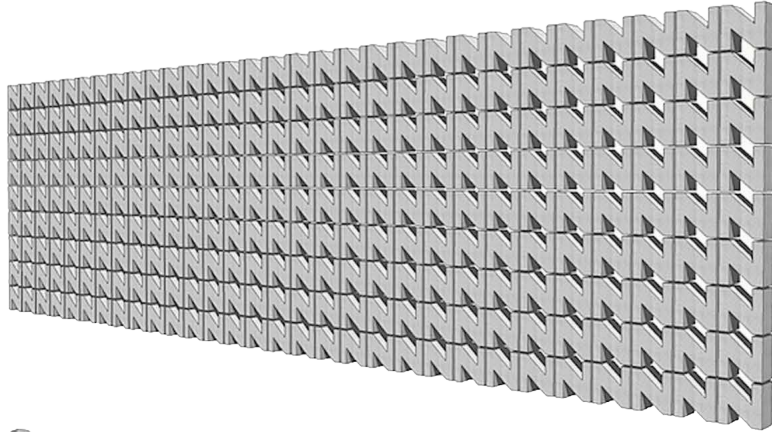
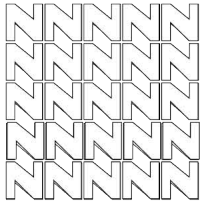


Zag-W ▶
480x145x120



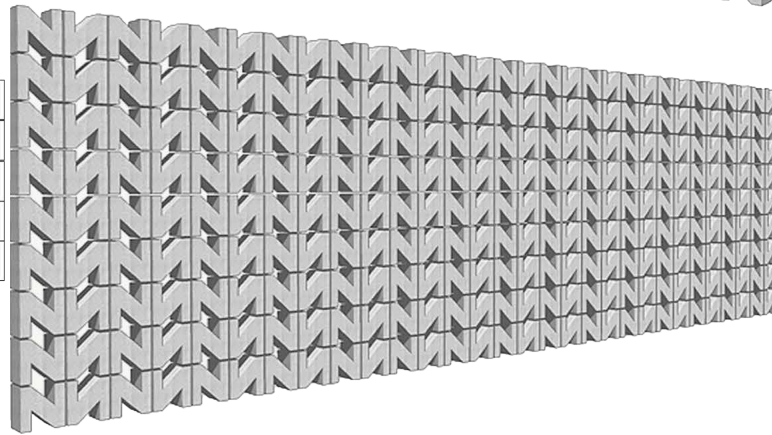
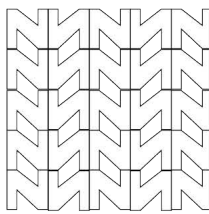
N-1

1□기준 25장



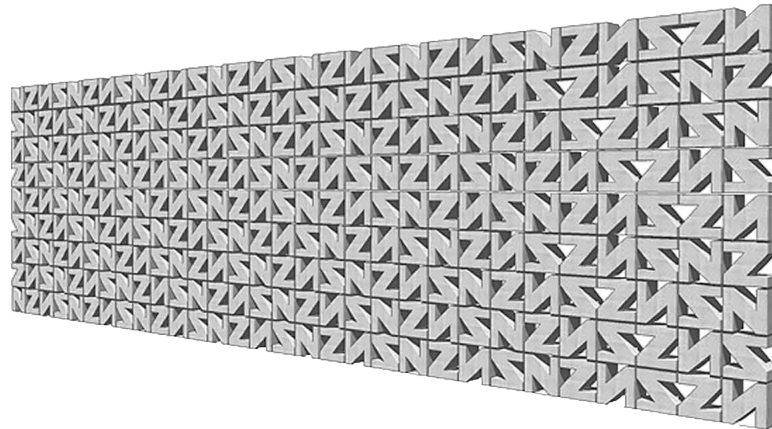
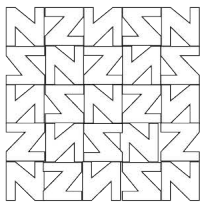
N-2

1□기준 18장



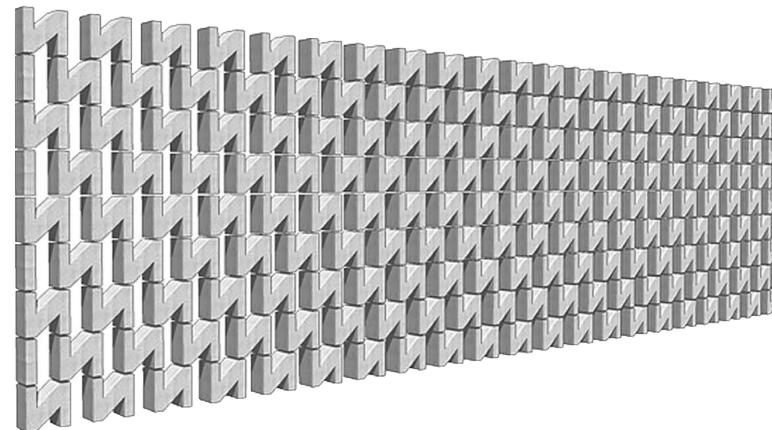
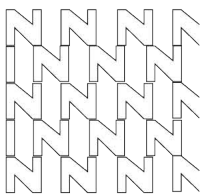
N-3

1□기준 25장



N-4

1□기준 25장



• 시멘트 블럭



	두께	높이	길이	
4인치	100	190	390	1□당 12.5장



	두께	높이	길이	
6인치	150	190	390	1□당 12.5장



	두께	높이	길이	
8인치	200	190	390	1□당 12.5장

• 시멘트 벽돌



벽돌	두께	높이	길이	1□당 90장 (한줄쌓기)
	90	57	190	

• 주철 COVER

KS Ø648 하수도용 오수·우수 맨홀

- 재질 : 닥타일(GCD450), 회주철(GC200)
- KS규격품
- 표시 : 현장주문에 의함
- 용도 : 하수도용(□648 ㉔)



KS 전기·통신용 맨홀(인공원형)

- 재질 : 닥타일(GCD450), 회주철(GC200)
- 표시 : 현장주문에 의함
- 잠금장치 : 현장주문에 의해 제작
- 용도 : 통신 관로용, 한전용
(□766, □918, □1108)



KS 전기·통신용 수공 사각맨홀

- 재질 : 닥타일(GCD450), 회주철(GC200)
- KS규격품
- 표시 : 한국통신 공사마크 또는
현장주문에 의함
- 용도 : 일반보도측 통신관로 공사용, 한전용



KS 상수도용 오수·우수 맨홀

- 재질 : 닥타일(GCD450), 회주철(GC200)
- KS규격품
- 표시 : 현장주문에 의함
- 용도 : 상수도 및 공업용 용수용
(□648, □766)□



전기·통신용 Ø648 맨홀

- 재질 : 닥타일(GCD450), 회주철(GC200)
- 표시 : 현장주문에 의함
- 잠금장치 : 현장주문에 의해 제작
- 용도 : 전기□통신관로용(□648 ㉔)



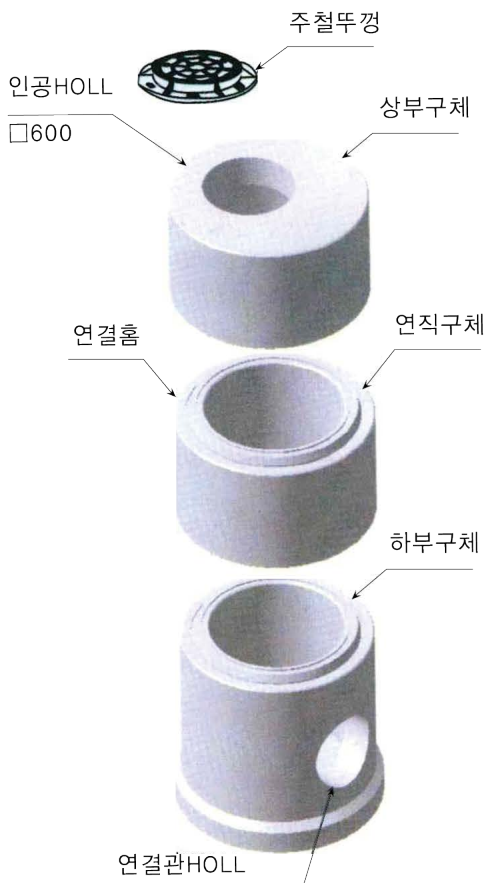
잠금장치 Ø648 맨홀

- 재질 : 구상흑연주철(GCD45)
- 표시 : 오수□우수
- 용도 : 일반도로용





▼ 인버터설치방향



▼ 규격표

단위 : mm

품명	규격
상부구체	□900 □ 200~1200
	□1200 □ 200~1200
	□1500 □ 200~1500
하부구체	□900 □ 1000~1200
	□1200 □ 1200
	□1500 □ 1500
연직구체	□900 □ 300~1200
	□1200 □ 300~1200
	□1500 □ 300~1500

• 전기통신 맨홀 □ 전기통신 핸드홀



▼ 규격표

단위 : mm

호칭	A	B	H	T	중량(t)
전기 통신용 맨홀 (바닥, 슬라브 포함)	600	600	600	150	0.8
	800	800	1000	150	1.8
	1000	1000	1000	150	3.4
	1200	1200	1200	150	4.3
	1500	1500	1500	150	5.1
	2000	1500	1500	150	7.6

• 통신맨홀(수공 1, 2, 3호)



▼ 규격표

단위 : mm

호칭	A	B	H	T	중량(t)
수공1호	450	950	700	150	1.5
수공2호	1,700	800	1,100	150	4.5
수공2호	2,000	1,000	1,400	150	5.4

• 가로등 기초

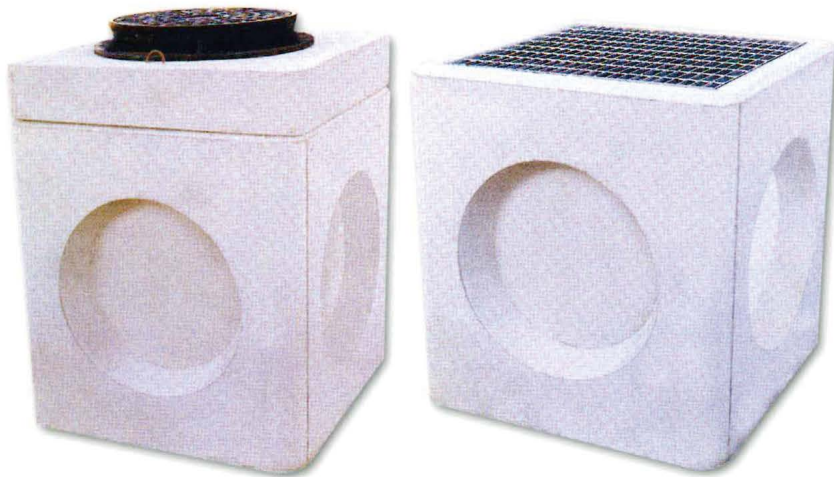


▼ 규격표

단위 : mm

규격			
300 □ 400 □ 500	0.15	500 □ 650 □ 1300	1
400 □ 500 □ 600	0.28	500 □ 800 □ 1000	1.0
400 □ 600 □ 700	0.40	500 □ 800 □ 1200	1.18
400 □ 700 □ 800	0.56	500 □ 1000 □ 1000	1.32
400 □ 800 □ 1200	1.0	500 □ 1000 □ 1200	1.58
500 □ 600 □ 800	0.56	550 □ 800 □ 1000	1.06
500 □ 650 □ 1200	0.93	600 □ 800 □ 1000	1.14

• 사각맨홀 (집수정용)



▼ 규격표

단위 : mm

호칭	A	B	H	T	중량(t)
사각맨홀(내경) (바닥,슬라브포함)	600	600	1000	150	1.1
	700	700	1000	150	1.3
	800	800	1000	150	2.2
	900	900	1000~1200	150~200	2.5
	1000	1000	1000~1200	150~200	2.6
	1200	1200	1200	150~200	4.3
	1500	1500	1500	150~200	7.1
	1800	1800	1800	150~200	13
	2000	2000	1800	150~200	15
시공 설계에 따라 크기 및 모양 주문제작 가능					

• 콘크리트 빗물받이 (집수정용)



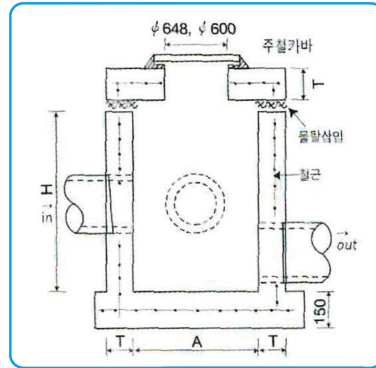
▼ 규격표

호칭	규격
빗물받이	300 □ 400 □ 850~1000
그레이팅	400 □ 500 □ 50
빗물받이	300 □ 900 □ 850~1000
그레이팅	400 □ 1000 □ 50
빗물받이	400 □ 500 □ 850~1000
그레이팅	500 □ 600 □ 50

• 원형 맨홀(1,2,3,4호)



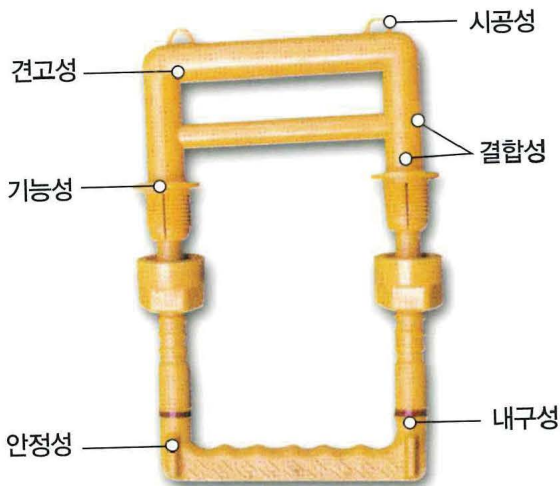
▼ 평면도



단위 : mm

호칭	A	H	T	중량(t)	
원형 맨홀	1호	900	1200	200	3
	2호	1200	1200	200	4
	3호	1500	1500	200	5.8
	4호	1800	1500	200	11
노바사용 (높이조절)	900	300~1200	200	높이변화가능	
	1200	300~1200	200	높이변화가능	
	1500	300~1500	200	높이변화가능	
	1800	300~1500	200	높이변화가능	

• 맨홀 안전 사다리



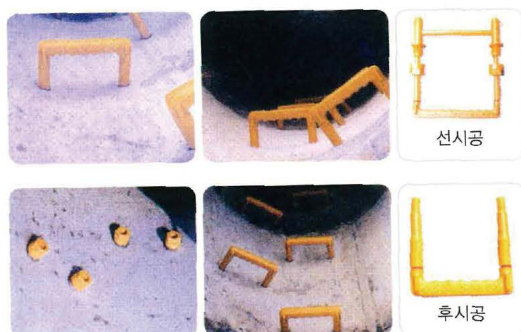
▼ 개요

최근 대형택지 개발 및 하수처리장 공사로 맨홀 및 구조물에 적용되는 발디딤 사다리의 사용이 증가되고 있는 추세이나 시공상 안전도 및 시공성 등의 문제점을 안고 있어 이를 보완하여 설계한 반영구적인 최상의 발디딤 사다리 제품이다.

▼ 구조

- 견고성** 특수 ABS 수치를 사용하여 높은 내구성 및 강도를 가지므로 커다란 충격에도 깨지지 않는다.
- 기능성** 형광물질로 야간에도 안전한 출입이 가능한 특허 제품이다.
- 안정성** 안정성을 고려하여 발판부에 요철면을 설계하여 출입시 미끄럼 방지를 할 수 있도록 하였다.
- 시공성** 철근 배근시 철선 고리를 사용하여 더욱 견고한 설치를 할 수 있도록 고안하였다.
- 결합성** □중 결합 구조를 가지므로 매우 우수한 인발력을 지니고 있다.
- 내구성** 삽입된 특수강은 우수한 강도를 가진 SS41제품을 설계하였다.

▼ 시공도

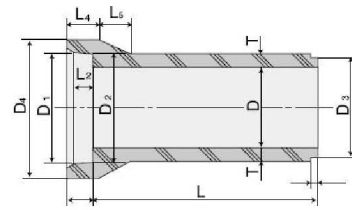


▼ 설치방법 원형맨홀 (AL-2000의 설치 시공도)



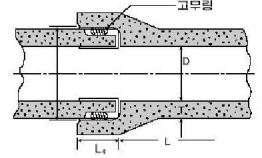
1. 고무링해체, 2. 너트해체, 3. 사다리 설치, 4. 너트결합 완성

• 흠관 (원심력관)



▲ 평면도

▼ 상세도



▼ 규격표

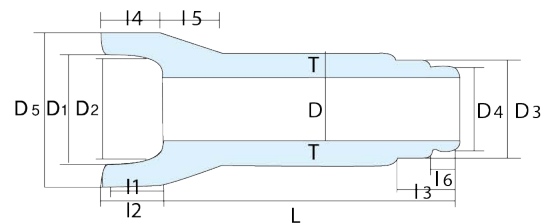
단위 : mm

호칭	안지름	(D)D1	D2	D3	D4	두께(T)	I1	I2	I3	I4	I5	유효길이(L)	균열2중	파괴2중	참고중량(□)
250	250	314	310	298	370	28	65	90	32	120	60	2500	1700	2600	166
300	300	368	364	350	424	30							1800	2700	211
350	350	422	418	404	482	32	70	95	36	125	65		2000	3000	259
400	400	478	474	460	544	35							2200	3300	323
450	450	534	530	516	606	38	80	105	40	130	75		2400	3600	404
500	500	592	588	574	672	42							2600	3900	495
600	600	708	704	690	804	50	85	110	42	135	85		3000	4500	700
700	700	824	820	802	936	58							3300	5000	946
800	800	940	936	918	1068	66	96	115	44	140	115		3600	5400	1230
900	900	1058	1054	1036	1204	75							3900	5900	1573
1000	1000	1172	1168	1150	1332	82	100	120	46	145	125	4200	6300	1951	
1100	1100	1286	1282	1260	1458	88						4400	6700	2298	
1200	1200	1400	1396	1374	1586	95	104	125	48	150	130	4600	7300	2703	
1350	1350	1566	1562	1540	1768	103						4800	8300	3286	
1500	1500	1734	1730	1708	1954	112	108	130	50	155	135	5100	9300	3965	
												112	140	205	225

• 흠관 (V□관)



▼ 평면도



▼ 규격표

단위 : mm

호칭지름	몸체			이음부분													
	D	T	L	D1	D2	D3	D4	D5	허용차	I1	I2=I3	L4	L5	L6	허용차	참고중량(kg)	
300	300	50	2500	405	386	384	373	510	□3	67	90	125	151	49	□3	379	
400	400	60		524	501	499	489	650		67		125	179			597	
450	450	65		578	555	553	546	705		67		125	172			712	
500	500	70		636	616	613	603	785		70	135	199	855				
600	600	75		751	732	729	718	900		70	135	206	1080				
700	700	85		871	850	848	838	1025		75	140	213	1411				
800	800	95		980	960	957	945	1145	75	140	213	1764					
900	900	100		1107	1080	1077	1066	1260	75	140	220	2072					
1000	1000	110		1217	1191	1188	1178	1395	75	140	240	2535					
1100	1100	125		1325	1302	1298	1287	1510	□4	85	115	150	239	67	2971		
1200	1200	125		1435	1412	1408	1396	1630		85		150	247		3416		

•사각수로관

BCAT-AN(그레이팅)

- 그레이팅포함(L-500mm)
- 수량이 많은 곳에 사용
- 청소구로 사용가능
- BN형, CN형과 같이 사용 가능



BCAT-BN(집수구형)

- 4개의 집수구 포함
- 수량이 적은 곳에 사용
- 집수구의 하부가 상부보다 규격이 커서 배수가 용이
- 기존 집수구보다 토사나 이물질 유입이 적음



BCAT-CN(더블 그레이팅형)

- 그레이팅2조 포함(L-500mm)
- 수량이 많은 곳에 사용
- 청소구로 사용가능
- AN형, BN형과 같이 사용 가능



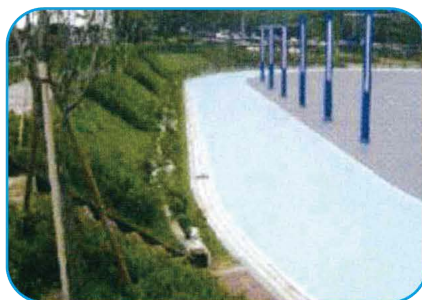
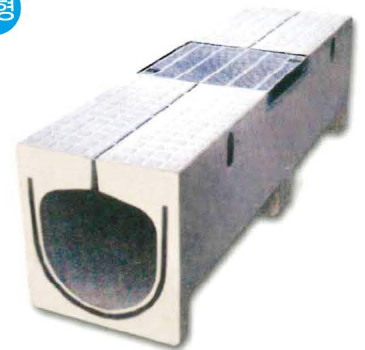
A형



B형



C형



• 원심력 사각수로관



▼ 규격표

단위 : mm

호 칭	치 수							치 수							참고중량 (kg)
	l	l□	l□	L	t ₁	t ₂	b ₁	b ₂	B ₁	B ₂	L□	L ₂	L ₃	H	
250	340	360	13	2500	45	55	45	100	200	92	1000	125	250	32	420
300	400	420	13	2500	50	60	50	140	260	152	1000	125	250	50	553
350	460	480	13	2500	55	65	55	160	300	192	1000	125	250	50	709
400	520	540	13	2500	60	70	60	180	300	192	1000	125	250	50	884
450	580	600	13	2500	65	75	65	200	300	192	1000	125	250	50	1028
500	640	660	13	2500	70	80	70	220	400	292	1000	125	250	50	1290
600	760	780	13	2500	80	90	80	260	400	292	1000	125	250	50	1772

• 유개□무개 사각수로관



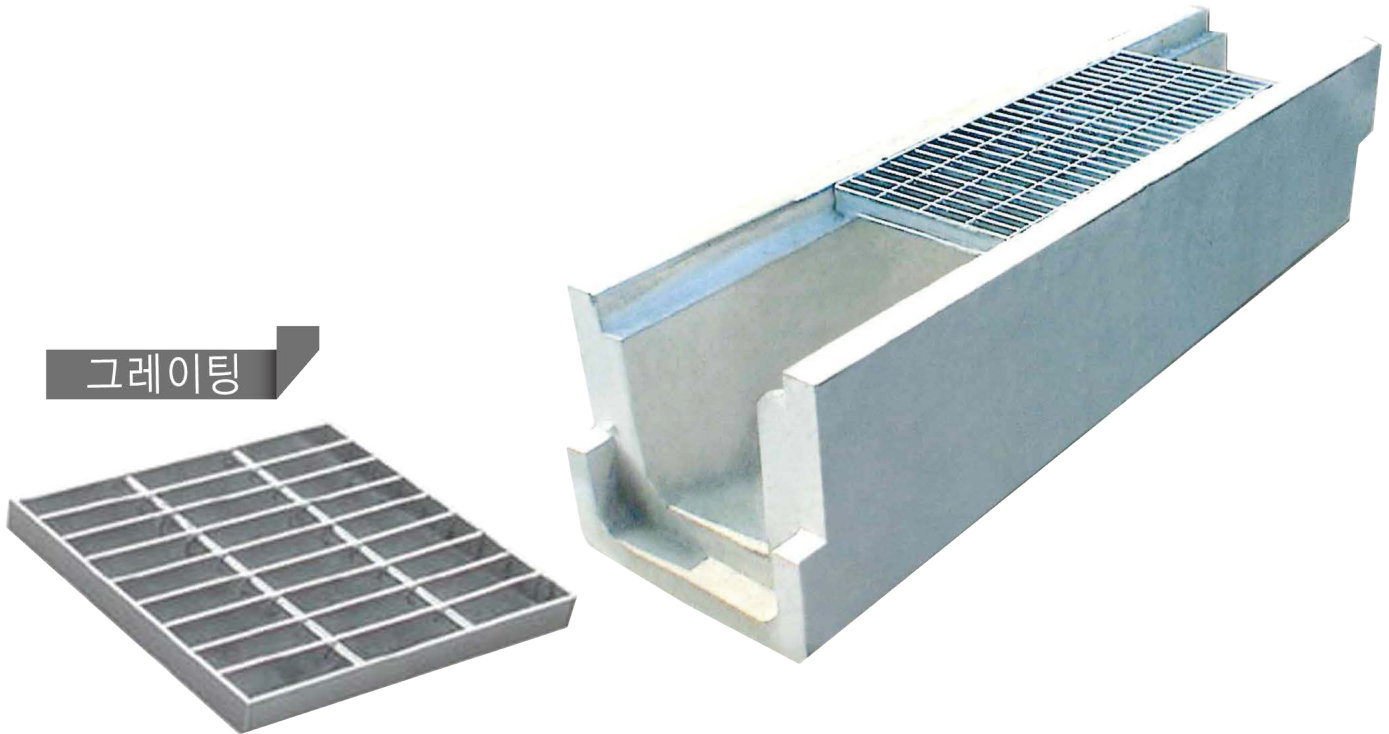
▼ 규격표

단위 : mm

호 칭	a	b	t	f	g	l ₁	l ₂	l ₃	l ₄	m	n	c	d	Gt
D250	340	330	40	100	140	200	300	10	14	80	36	410	240	32
D300	410	400	50	125	160					80	36	410	290	32
D350	466	456	53	139	188					80	38	410	290	32
D400	520	510	55	150	220					80	40	410	410	32
D450	580	570	60	175	230					80	40	410	410	32

□길이(L):2500 집수공의 수 : 12EA

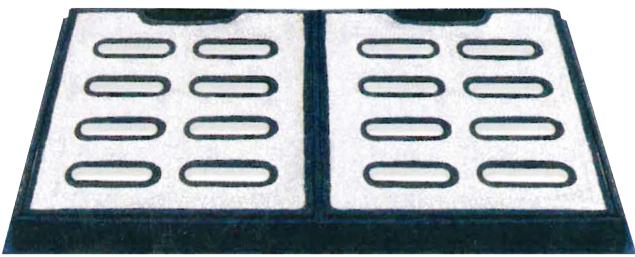
• 측구수로관 앵글부착 B형



그레이팅



칼라뚜껑



사각주철



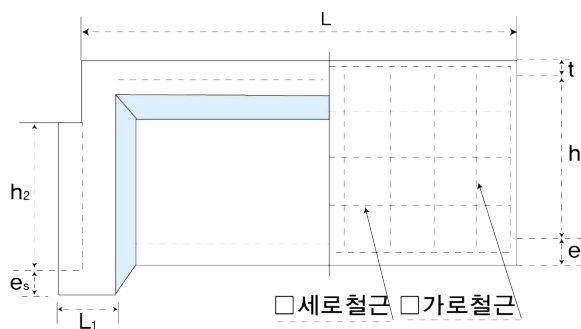
▼ 규격표

단위 : mm

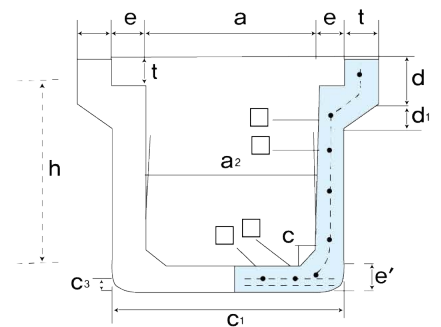
호 칭	폭(A)	깊이(H)	두께(T)	중량(kg)	그레이팅 규격폭 X 길이 X 높이
200	200	180	80	250	250 □ 995 □ 44
250	250	250	120	430	345 □ 995 □ 50
300	300	300	120	630	395 □ 995 □ 50
300	300	400	150	890	395 □ 995 □ 50
400	400	400	150	1030	495 □ 995 □ 50
500	500	500	150	1300	595 □ 995 □ 50
600	600	600	90	1100	725 □ 995 □ 65
600	600	600	150	1520	725 □ 995 □ 65



▼ 평면도



▼ 상세도



▼ 규격표

단위 : mm

호칭	폭(A)	길이(H)	두께(T)	중량(□)	그레이팅 규격(폭□길이□높이)
200	200	180	80	270	245□995□25
250	250	250	80	340	295□995□32
300	300	300	80	380	395□995□44
300	300	400	50	400	395□995□44
300	300	400	70	400	395□995□44
400	400	400	80	520	495□995□44
500	500	500	90	500	595□995□50

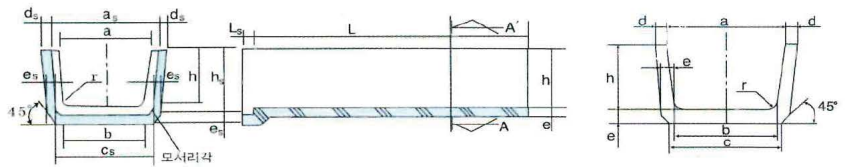
• 벤치플룸 □



▼ 정면도

▼ 측면도

▼ 상세도

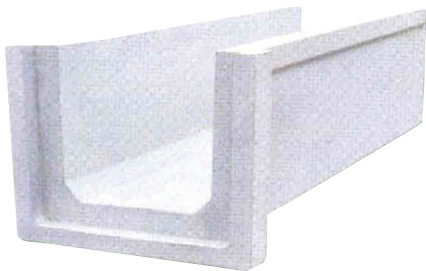


▼ 규격표

단위 : mm

호칭	중앙부치수(mm)							L	참고중량(□)	소켓부치수(□)					
	a	b	c	d	e	h	r			as(5)	cs(5)	ds(5)	es(5)	hs(5)	ls(5)
200	200	170	205	30	35	150	30	2000	91	2610이상	2390이상	27이상	300이상	1850이상	500이상
250	250	215	250						175	3110이상	2840이상			2100이상	
300	300	260	300						40	200	40			2400이상	
350	350	300	345	35	45	235	50		190	4190이상	3840이상	2790이상			
400	400	345	395						260	4340이상	3200이상	3090이상			
450	450	390	440	40	50	295	60		268	5290이상	4790이상	3440이상			
500	500	435	490						320	5340이상	3600이상	3740이상			
550	550	475	535						355	5840이상	4000이상	4140이상			
600	600	520	580	45	60	380	70		410	6870이상	6290이상	4370이상			
650	650	565	630						415	6790이상	4100이상	4770이상			
700	700	610	680					440	7290이상	4500이상	5070이상				
800	800	695	770	50	70	490	80	645	8970이상	8240이상	5000이상	5620이상			
900	900	785	870					550	9290이상	5000이상	5520이상				
1000	1000	875	965	55	90	600	940	11070이상	10290이상	5400이상	6000이상	6870이상			

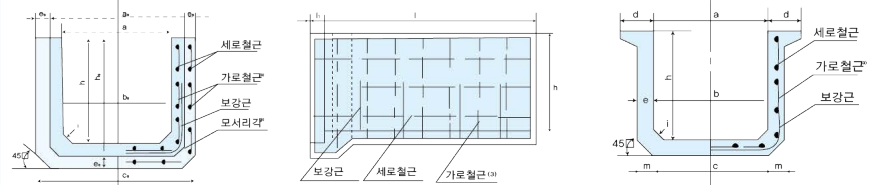
• 벤치플룸 □



▼ 정면도

▼ 측면도

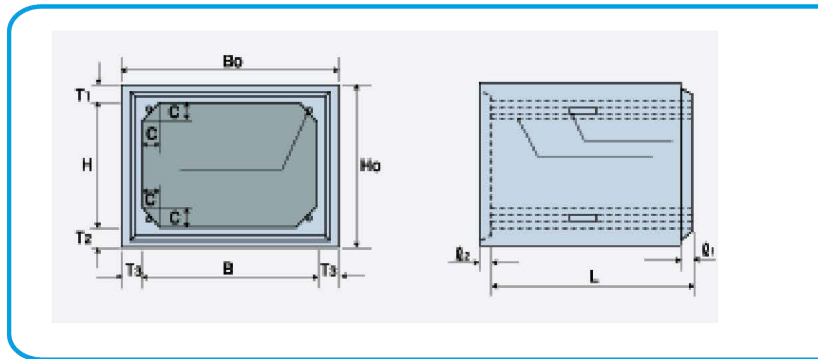
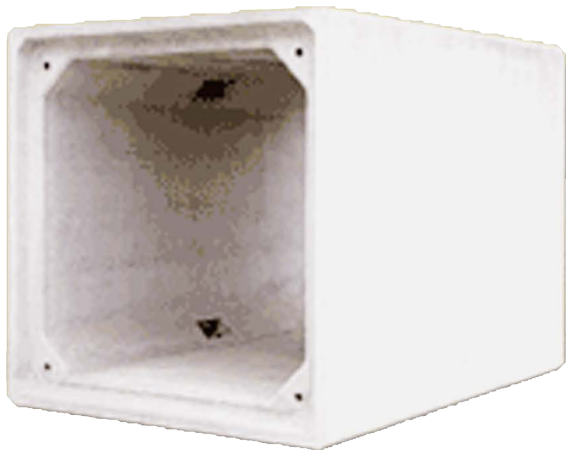
▼ 상세도



▼ 규격표

단위 : mm

호칭	중앙부치수(□)											소켓부치수(□)						배건				소켓식 중량 (□)					
	안나비			밀나비				두께				깊이				as(6)	cs(6)	ds(6)	es(6)	hs(6)	l1		세로철근		가로철근		
	a	b	허용차	c	m	d	e	허용차	h	허용차	i	l	허용차	자름	개수(개)								4자름	개수(개)	4자름	개수(개)	
200	200	185		225	20	60	40		200	30	1000	2000	□5	295이상	360이상	280이상	40이상	2400이상	500이상	4.0	9	4.0	16	8	150		
300A	300	285	□3	325		40	45		250					35	395이상	460이상	380이상	450이상							2950이상	450이상	2950이상
300B	300	285	□3	335	70	50	□2	300	□2	405이상	480이상	390이상	450이상	3900이상	450이상	2950이상	209										
300C	300	280		340	70	50		300		415이상	495이상	3950이상	500이상	3500이상	500이상	3500이상	280										
400A	400	380		440	75	55		350	□2	5150이상	5950이상	4950이상	550이상	4050이상	550이상	4050이상	285										
400B	400	380		440	80	60		400		5250이상	6150이상	5050이상	550이상	4050이상	550이상	4050이상	344										
400C	400	370	□4	450	80	60		400		5350이상	6250이상	5150이상	600이상	4600이상	600이상	4600이상	415										
450A	450	420		480	30	85	65		450	50	1000	2000	□5	5850이상	6750이상	5550이상	650이상	5150이상	5.0	12	5.0			420			
450B	450	420		490		80	60		400					45	5950이상	6950이상	5650이상	650이상						5150이상	650이상	5150이상	500
500A	500	470		530	85	65		450		6350이상	7250이상	6050이상	600이상	4600이상	600이상	4600이상	434										
500B	500	470		540	85	65		450		6450이상	7450이상	6150이상	650이상	5150이상	650이상	5150이상	476										
500C	500	470		550	90	70		500		6550이상	7650이상	6250이상	700이상	5700이상	700이상	5700이상	570										
600A	600	570		630	40	80	60		400	50	1000	2000	□5	7350이상	8250이상	7050이상	600이상	4600이상	6.0	18	20	20	10	460			
600B	600	570		650		80	60	+3	500					□3	7500이상	8400이상	7200이상	700이상						5700이상	700이상	5700이상	660
600C	600	570	□5	660		90	70	-2	500					□3	7550이상	8650이상	7250이상	700이상						5700이상	700이상	5700이상	780
700	700	670		760	30	95	75		600	60	1000	2000	□5	7650이상	8850이상	7350이상	750이상	6750이상	5.5	13	18	20	22	680			
800A	800	770		860		100	80		700					□5	8650이상	9850이상	8350이상	800이상						7800이상	800이상	7800이상	790
800B	800	770		850	105	85		800		9650이상	10850이상	9350이상	850이상	8850이상	850이상	8850이상	873										
900A	900	860		940	40	110	90		1000	60	1000	2000	□5	9750이상	11050이상	9450이상	800이상	7800이상	6.0	21	22	24	12	990			
900B	900	860		950		110	90		1000						10750이상	11950이상	10350이상	850이상						8850이상	850이상	8850이상	1080
1000A	1000	960	□7	1050		110	90	+5	1000					□5	10850이상	12150이상	10450이상	850이상						8850이상	850이상	8850이상	1170
1000B	1000	960		1080	40	110	90		800	60	1000	2000	□5	13150이상	14450이상	11450이상	900이상	10850이상	6.0	22	23	24	12	1288			
1200A	1200	1150		1240		130	110	-2	1000						11850이상	13650이상	11950이상	900이상						10850이상	900이상	10850이상	1500
1200B	1200	1140		1280	130	110		1000		14360이상	15150이상	13750이상	1100이상	8900이상	1100이상	8900이상	1410										
1500A	1500	1450		1570	120	100		700		17160이상	17860이상	16650이상	1000이상	8000이상	1000이상	8000이상	1980										
1500B	1500	1420		1560	130	110		1000		17360이상	17960이상	16550이상	1100이상	10000이상	1100이상	10000이상	1610										

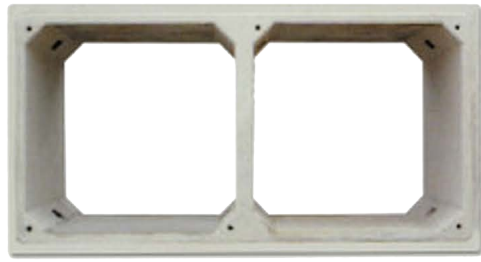


▼ 규격표

단위 : m/m

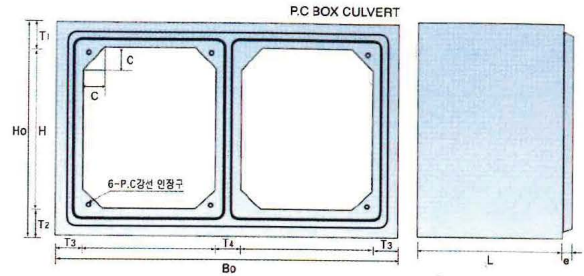
내공치수 B □ H	나갈나비 Bo	바깥높이 Ho	유효길이 □	두께			현치높이 C	삼구길이 □1	수구길이 □2	참고중량 (□/분)
				T1	T2	T3				
0.8m□0.8m	1060	1060	3000	130	130	130	100	60	60	3780
1.0m□0.8m	1260	1060	2000	130	130	130	150	60	60	3160
1.0m□1.0m	1260	1260	2000	130	130	130	150	60	60	3420
1.0m□1.2m	1260	1460	2000	130	130	130	150	60	60	3810
1.0m□1.5m	1260	1760	2000	130	130	130	150	60	60	3160
1.2m□0.8m	1460	1060	2000	130	130	130	150	60	60	3780
1.2m□1.0m	1460	1260	2000	130	130	130	150	60	60	3420
1.2m□1.2m	1460	1460	2000	130	130	130	150	60	60	3680
1.2m□1.5m	1460	1760	2000	130	130	130	150	60	60	4070
1.5m□1.0m	1780	1320	2000	160	160	140	150	60	60	4470
1.5m□1.2m	1780	1520	2000	160	160	140	150	60	60	4750
1.5m□1.5m	1780	1820	2000	160	160	140	150	60	60	5170
1.5m□1.8m	1780	2120	2000	160	160	140	150	60	60	5590
1.5m□2.0m	1780	2320	2000	160	160	140	150	60	60	5870
1.8m□1.2m	2100	1540	2000	170	170	150	150	80	80	5600
1.8m□1.5m	2100	1840	2000	170	170	150	150	80	80	6050
1.8m□1.8m	2100	2140	2000	170	170	150	150	80	80	6500
2.0m□1.0m	2320	1360	2000	180	180	160	200	80	80	6180
2.0m□1.5m	2320	1860	2000	180	180	160	200	80	80	6980
2.0m□1.8m	2320	2160	2000	180	180	160	200	80	80	7460
2.0m□2.0m	2320	2360	2000	180	180	160	200	80	80	7780
2.5m□1.5m	2900	1940	2000	220	220	200	200	80	80	9780
2.5m□2.0m	2900	2440	2000	220	220	200	200	80	80	10780
2.5m□2.5m	2900	2940	2000	220	220	200	200	80	80	11780
2.8m□1.5m	3240	1980	2000	240	240	220	200	80	80	11480
2.8m□2.0m	3240	2480	2000	240	240	220	200	80	80	12580
2.8m□2.5m	3240	2980	1500	240	240	220	200	80	80	10260
3.0m□1.0m	3480	1520	2000	260	260	240	300	80	80	12350
3.0m□1.5m	3480	2020	2000	260	260	240	300	80	80	13550
3.0m□2.0m	3480	2520	1500	260	260	240	300	80	80	11063
3.0m□2.5m	3480	3020	1500	260	260	240	300	80	80	11963
3.0m□3.0m	3480	3520	1500	260	260	240	300	80	80	12860
3.5m□1.5m	4020	2060	1500	280	280	260	300	80	80	12040
3.5m□2.0m	4020	2560	1500	280	280	260	300	80	80	13020
3.5m□2.5m	4020	3060	1500	280	280	260	300	80	80	13990
4.0m□1.5m	4520	2060	1500	280	280	260	300	80	80	13090
4.0m□2.0m	4520	2560	1500	280	280	260	300	80	80	14070
4.0m□2.5m	4520	3060	1500	280	280	260	300	80	80	15040

• 암거 2련



▼ 일반도

▼ 일반도(측면)



▼ 규격표

내공치수 B □ H	바깥나비 Bo	바깥높이 Ho	유효길이 L	두께				현치높이 C	삼입구 □1	수구 □1	참고중량 (□1/본)
				T1	T2	T3	T4				
1.5m □ 1.5m	3480	1860	1000	180	180	160	160	150	60	60	5160
2.0m □ 1.5m	4540	1900	1000	200	200	180	180	200	80	80	6970
2.0m □ 2.0m	4540	2400	1000	200	200	180	180	200	80	80	7640
2.5m □ 1.5m	5600	1940	1000	220	220	200	200	200	80	80	8810
2.5m □ 1.8m	5600	2240	1000	220	220	200	200	200	80	80	9260
2.5m □ 2.0m	5600	2440	1000	220	220	200	200	200	80	80	9560
2.5m □ 2.5m	5600	2940	1000	220	220	200	200	200	80	80	10310
3.0m □ 1.5m	6720	2020	1000	260	260	240	240	300	80	80	12340
3.0m □ 2.0m	6720	2520	1000	260	260	240	240	300	80	80	13240
3.0m □ 2.5m	6720	3020	1000	260	260	240	240	300	80	80	14140
3.0m □ 3.0m	6720	3520	1000	260	260	240	240	300	80	80	15040
3.5m □ 1.5m	7780	2060	1000	280	280	260	260	300	80	80	14720
3.5m □ 2.0m	7780	2560	1000	280	280	260	260	300	80	80	15690
3.5m □ 2.5m	7780	3060	1000	280	280	260	260	300	80	80	16670
4.0m □ 1.5m	8780	2060	1000	280	280	260	260	300	80	80	16120
4.0m □ 2.0m	8780	2560	1000	280	280	260	260	300	80	80	17090

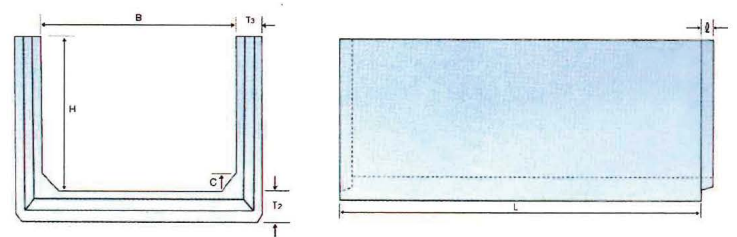
*비고 : 내공치수 및 유효길이에 대하여는 거래 당사자와의 협의에 의하여 별도로 정할 수 있다.

• 개거 수로



▼ 일반도

▼ 일반도(측면)



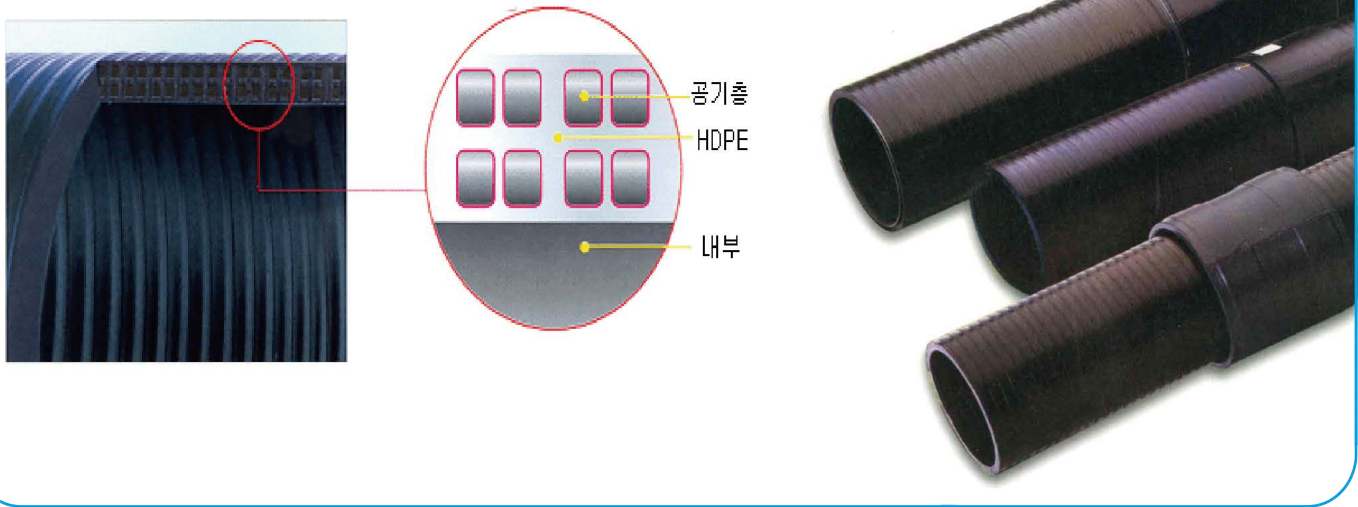
▼ 규격표

내공치수 B □ H	바깥나비 Bo	바깥높이 Ho	유효길이 L	두께			현치높이 C	삼입구 □1	수구 □1	참고중량 (□1/본)
				T1	T2	T3				
0.8m □ 0.7m	1060	830	2000	130	130	130	100	60	60	1650
1.0m □ 1.0m	1260	1130	2000	130	130	130	150	60	60	2230
1.5m □ 1.0m	1780	1160	2000	160	140	140	150	60	60	2940
1.5m □ 1.5m	1780	1660	2000	160	140	140	150	60	60	3640
2.0m □ 1.0m	2320	1180	2000	180	160	160	200	80	80	3890
2.0m □ 1.5m	2320	1680	2000	180	160	160	200	80	80	4690
2.0m □ 2.0m	2320	2180	2000	180	160	160	200	80	80	5490
2.5m □ 1.0m	2900	1220	2000	220	200	200	200	80	80	5390
2.5m □ 1.5m	2900	1720	2000	220	200	200	200	80	80	6390
2.5m □ 2.0m	2900	2220	2000	220	200	200	200	80	80	7390
3.0m □ 1.0m	3480	1260	2000	260	240	240	300	80	80	7370
3.0m □ 1.5m	3480	1760	2000	260	240	240	300	80	80	8570
3.0m □ 2.0m	3480	2260	2000	260	240	240	300	80	80	9770
3.5m □ 1.0m	4020	1280	2000	280	260	260	300	80	80	8680
3.5m □ 1.5m	4020	1780	2000	280	260	260	300	80	80	9980
3.5m □ 2.0m	4020	2280	2000	280	260	260	300	80	80	11280
4.0m □ 1.0m	4520	1280	2000	280	260	260	300	80	80	9380
4.0m □ 1.5m	4520	1780	2000	280	260	260	300	80	80	10680
4.0m □ 2.0m	4520	2280	2000	280	260	260	300	80	80	11980

*비고 : 내공치수 및 유효길이에 대하여는 거래 당사자와의 협의에 의하여 별도로 정할 수 있다.

▼ 삼중벽관

고감도 PE복층벽관(상중벽) 하수관 상세도



▲ 이중벽관

▼ THP유공관



•PE 배수로

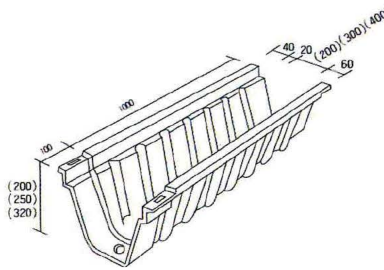
A형



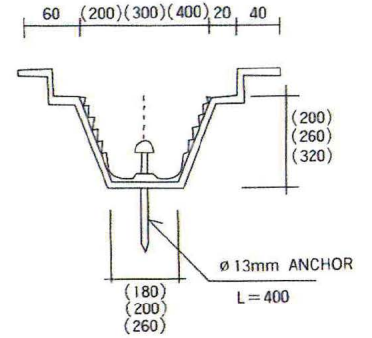
단위 : m/m

규격(검정)
200 □ 150
300 □ 200
400 □ 260

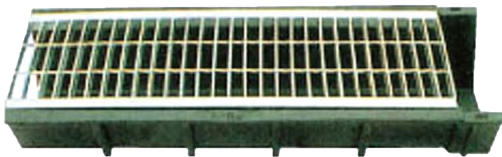
▼ 시공단면도



▼ 설치단면도



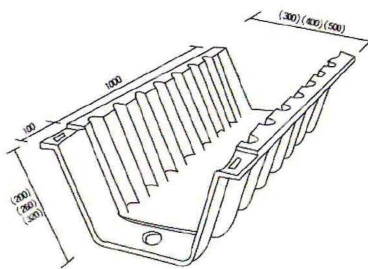
B형



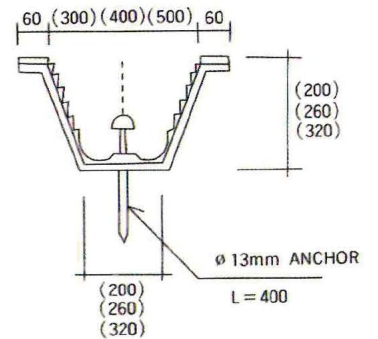
단위 : m/m

규격(검정)	길이
200 □ 150	4800
300 □ 200	5500
400 □ 260	
500 □ 300	
600 □ 350	

▼ 시공단면도



▼ 설치단면도



•PE빗물받이 □ PE오수받이 □ PE흡통받이

▼ PE빗물받이



(2,100)

단위 : m/m

호칭	규격
PE 빗물받이(□)	410 □ 510 □ 600
PE 빗물받이(□)	410 □ 510 □ 940

▼ PE오수받이



(16,000)

단위 : m/m

호칭	규격
PE 오수받이	410 □ 410 □ 600
	410 □ 510 □ 940

▼ PE 흡통받이

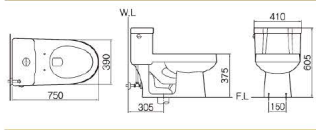


단위 : m/m

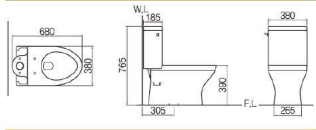
호칭	규격
PE 흡통받이	□430 □ 600



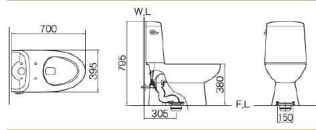
C-143 C2020CR
 • 서양식 하이탱크 일체형 변기
 • Siphon Water saving one piece toilet (6.0ℓ)



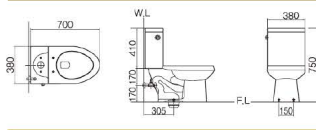
C-194/T-280 C1210CR
 • 서양식 탱크 밀결형 사이펀 변기
 • Wall-outlet one piece toilet (6.0ℓ)



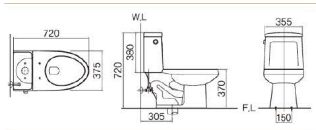
C-191/T-191 C1210CR
 • 서양식 탱크 밀결형 사이펀 변기
 • Close-coupled Siphon Water saving toilet (6.0ℓ)



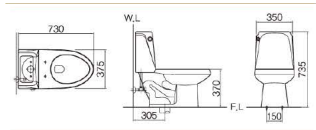
C-180N/T-280N C1210CR
 • 서양식 탱크 밀결형 사이펀 변기
 • Close-coupled Siphon Water saving toilet (6.0ℓ)



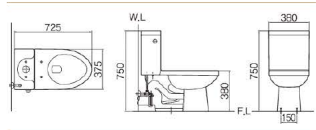
C-180/T-279 C1210CR
 • 서양식 하이탱크 밀결형 사이펀 변기
 • Close-coupled Siphon Water saving toilet (6.0ℓ)



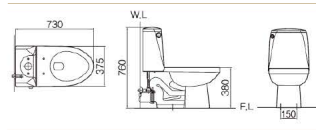
C-180/T-292 C1210CR
 • 서양식 탱크 밀결형 사이펀 변기
 • Close-coupled Siphon Water saving toilet (6.0ℓ)



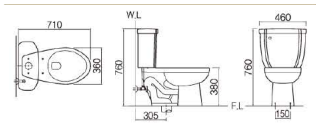
C-154/T-280 C620CR
 • 탱크 밀결형 벽배수 사이펀 변기
 • Wall-outlet Siphon toilet



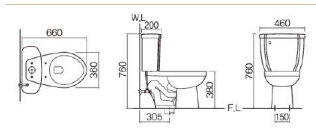
C-154/T-293 C620CR
 • 탱크 밀결형 벽배수 사이펀 변기
 • Wall-outlet Siphon toilet



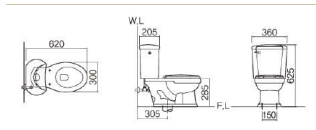
C-148/T-278 C1210CR
 • 서양식 하이탱크 밀결형 사이펀 변기
 • Close-coupled Siphon Water saving toilet (6.0ℓ)



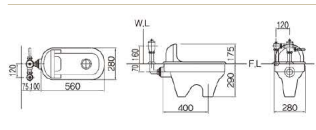
C-149/T-278 C1210AR
 • 서양식 하이탱크 밀결형 사이펀 변기
 • Close-coupled Siphon Water saving toilet (6.0ℓ)



C-188/T-288 C860R
 • 유아용 서양식 탱크 밀결형 사이펀 변기
 • Close-coupled Siphon Water saving toilet for little children (6.0ℓ)



C-133 C310
 • 동양식 씻겨 내리는 변기
 • Water saving on piece toilet (6.0ℓ)

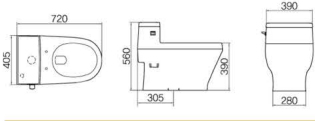


•세림 양변기



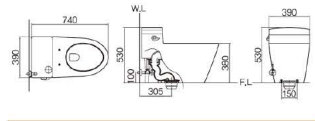
C-160 C2010CR

- 서양식 로탱크 일체형 변기
- Water saving one piece toilet (6.0ℓ)



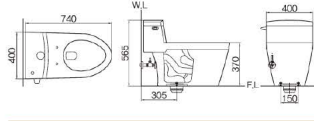
C-193 C2010CR

- 서양식 로탱크 일체형 변기
- Water saving one piece toilet (6.0ℓ)



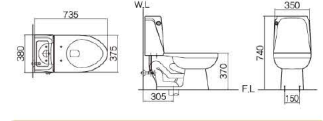
C-161 C2020CR

- 서양식 하이탱크 일체형 변기
- Water saving one piece toilet (6.0ℓ)



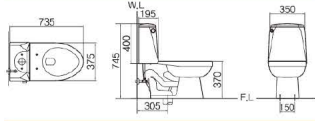
C-179/T-292 C1210CR

- 서양식 탱크 밀결형 사이펀 변기
- Close-coupled Siphon Water saving toilet(6.0ℓ)



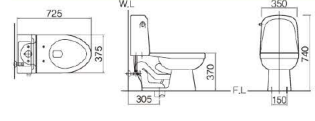
C-179/T-293 C1210CR

- 서양식 탱크 밀결형 사이펀 변기
- Close-coupled Siphon Water saving toilet(6.0ℓ)



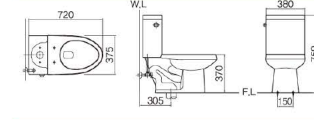
C-179/T-290 C1210CR

- 서양식 탱크 밀결형 사이펀 변기
- Close-coupled Siphon Water saving toilet(6.0ℓ)



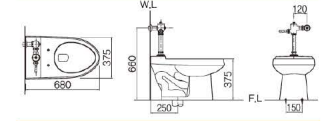
C-180/T-280 C1210CR

- 서양식 탱크 밀결형 사이펀 변기
- Close-coupled Siphon Water saving toilet(6.0ℓ)



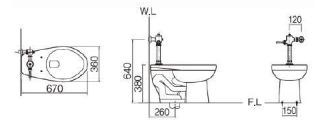
C180F C910CR

- 서양식 사이펀 변기
- Siphon Water saving flush valve toilet



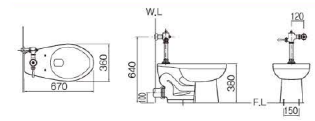
C-144 C910CR

- 서양식 사이펀 변기
- Siphon Water saving flush valve toilet



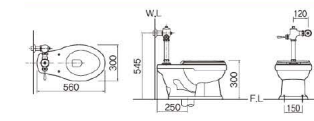
C-153F C610CR

- 서양식 벽배수 사이펀 변기
- Wall-outlet Water saving flush valve toilet



C-188F C760R

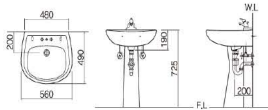
- 유아용 서양식 씻겨 내리는 변기
- Siphon Water saving flush valve toilet for little children





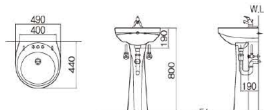
L-331/A344 


- 평면 붙임 세면기
- Wall hung lavatory (6.0□)



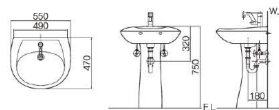
L-363/A-363

- 평면 붙임 세면기
- Wall hung lavatory (5.0□)



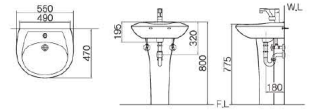
L-344/A-344 

- 평면 붙임 세면기
- Wall hung lavatory (6.5□)



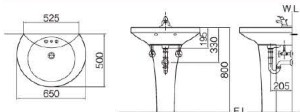
L-344/A-310

- 평면 붙임 세면기
- Wall hung lavatory (6.5□)



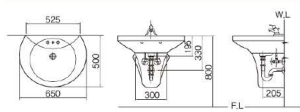
L-310/A-310 

- 평면 붙임 세면기
- Wall hung lavatory (7.0□)



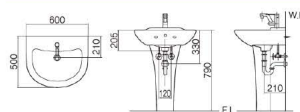
L-310/A-321P 

- 평면 붙임 세면기
- Wall hung lavatory (7.0□)



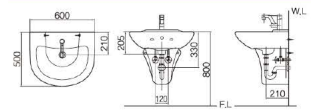
L-201/A-310 

- 평면 붙임 세면기
- Wall hung lavatory (7.0□)



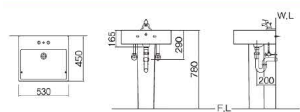
L-201/A-321P 

- 평면 붙임 세면기
- Wall hung lavatory (7.0□)



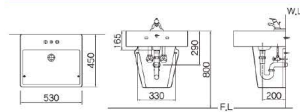
L-335/A-350 

- 평면 붙임 사각 세면기
- Wall hung lavatory (6.0□)



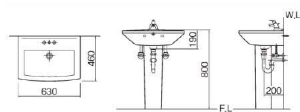
L-335/A-350P 

- 평면 붙임 사각 세면기
- Wall hung lavatory (6.0□)



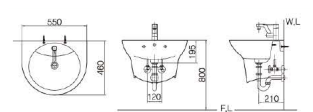
L-350/A-350 

- 평면 붙임 사각 세면기
- Wall hung lavatory (8.0□)



L-350/A-350P 

- 평면 붙임 사각 세면기
- Wall hung lavatory (8.0□)

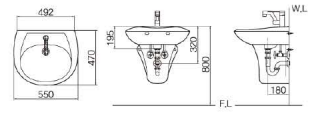


•세림 세면기



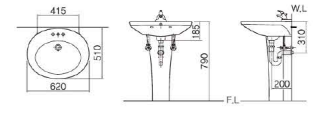
L-344/A321P ⓄL610

- 평면 붙임 세면기
- Wall hung lavatory(6,5□)



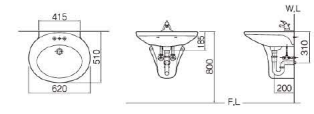
C-193 ⓄL610

- 평면 붙임 세면기
- Wall hung lavatory(7,0□)



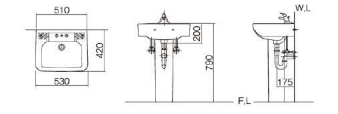
L-305/A-321P ⓄL610

- 평면 붙임 세면기
- Wall hung lavatory(7,0□)



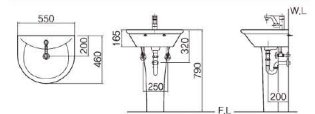
L-361/A-350 ⓄL620

- 평면 붙임 세면기
- Wall hung lavatory(5,0□)



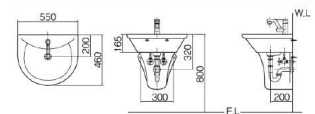
L-314/A-310 ⓄL610

- 평면 붙임 세면기
- Wall hung lavatory(6,0□)



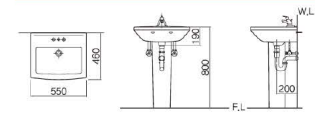
L-314/A-321P ⓄL610

- 평면 붙임 세면기
- Wall hung lavatory(6,0□)



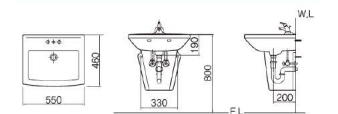
L-351/A-350 ⓄL620

- 평면 붙임 세면기
- Wall hung lavatory(6,0□)



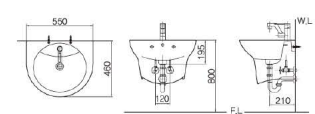
L-351/A-350P ⓄL620

- 평면 붙임 세면기
- Wall hung lavatory(6,0□)



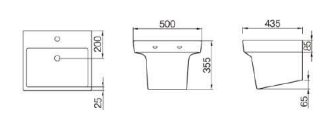
L-2013 ⓄL610

- 평면 붙임 세면기(페데스탈 일체형)
- Wall hung lavatory (6,0□)



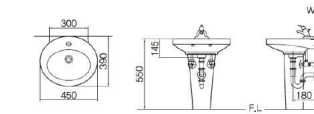
L-2014 ⓄL610

- 평면 붙임 세면기(페데스탈 일체형)
- Wall hung lavatory (6,0□)



L-388/A-388 ⓄL630

- 평면 붙임 유아용 세면기
- Wall hung lavatory children



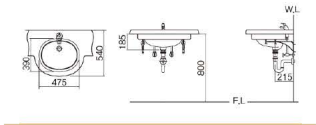
L-349

- 카운터형 세면기(톱카운터형)
- Oval tipe lavatory for counter (5,7□)

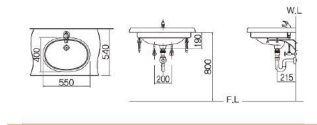




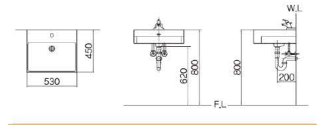
L-347 Ⓞ L1050B
 • 카운터형 세면기(언더카운터형)
 • Oval type lavatory for counter (7.0□)



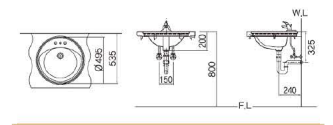
L-359 Ⓞ L1050B
 • 카운터형 세면기(언더카운터형)
 • Oval type lavatory for counter (8.5□)



L-450 Ⓞ L1050C
 • 톱카운터형 세면기
 • Oval type lavatory for counter (6.0□)



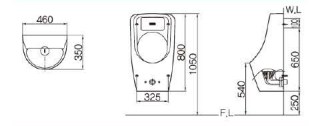
L-332 Ⓞ L1040
 • 원형세면기
 • Round type lavatory for counter (5.7□)



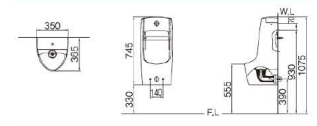
• 세림 소변기



U-446 Ⓞ U410R
 • 트랩 탈착식 벽걸이 스톨 소변기 (센서 내장형)
 • Wall hung urinal with built-in sensor system



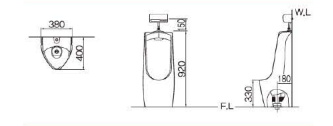
U-449 Ⓞ U420R
 • 트랩 탈착식 벽걸이 스톨 소변기 (센서 내장형)
 • Wall hung urinal with built-in sensor system



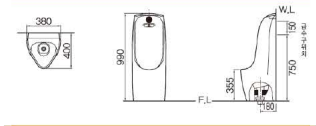
U-474N Ⓞ U332
 • 트랩 탈착식 스톨 소변기
 • Urinal stall with integral trap



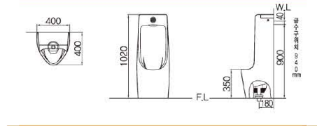
U-475 Ⓞ U332R
 • 트랩 탈착식 스톨 소변기
 • Urinal stall with integral trap



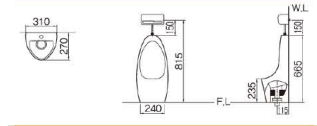
U-477 Ⓞ U322R
 • 트랩 탈착식 스톨 소변기 (센서 내장형)
 • Urinal stall with built-in sensor system



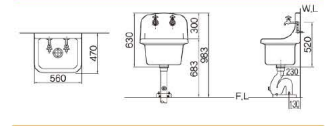
U-479 Ⓞ U321R
 • 트랩 탈착식 스톨 소변기 (센서 내장형)
 • Urinal stall with built-in sensor system



U-488 Ⓞ U332
 • 트랩 탈착식 스톨 소변기 (어린이용)
 • Wall hung urinal



S-551 Ⓞ S210
 • 받이 달린 청소용 수체
 • Service sink



제품의 색상과 인쇄물의 색상은 다소 차이가 있을 수도 있습니다. 정확한 색상과 제품을 보시길 원하시는 경우 가까운 대리점이나 전문취급점에서 견본품을 확인하여 주십시오. 본 카탈로그에 기재된 제품은 품질향상등, 제반 사정에 따라 예고없이 개량 및 사양을 변경할 경우가 있으므로 양지해 주시기 바랍니다.



C-160



L-2013



L-2014



C-194/T-280

• 크린스 양변기

PREMIUM



HSC 3100 서양식 탱크 일체형 변기
720X390X700



PREMIUM



HSC 3200 서양식 탱크 일체형 변기
730X375X700



PREMIUM



HSC 3300 서양식 탱크 일체형 변기
710X360X655



PREMIUM



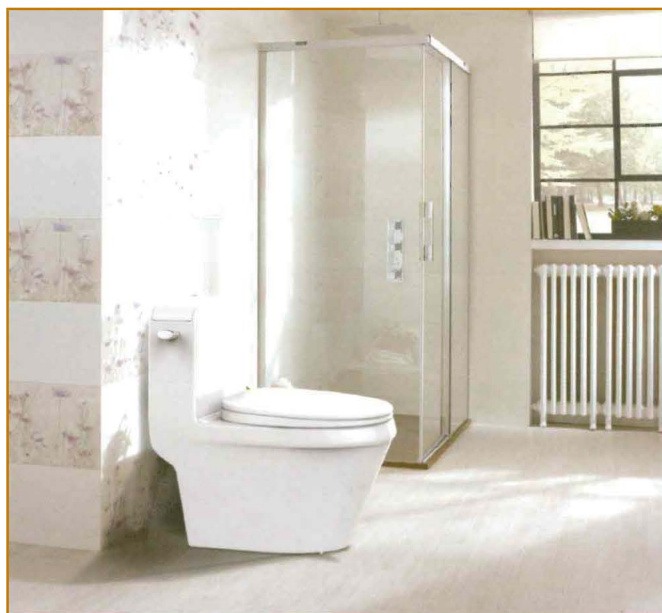
HSC 2100 서양식 탱크 밀결형 변기
710X370X730



PREMIUM



HSC 2200 서양식 탱크 밀결형 변기
730X375X700

• 크린스 세면기


PREMIUM



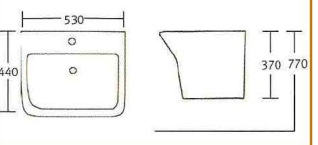
HSL 4100 평면볼임 세면기
550X480X410



PREMIUM



HSL 4200 평면볼임 세면기
530X440X370



PREMIUM



HSL 4300 평면볼임 세면기
550X460X800



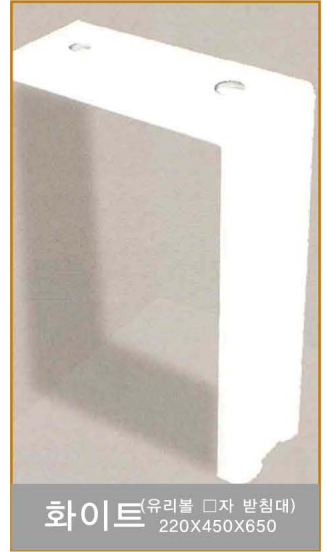
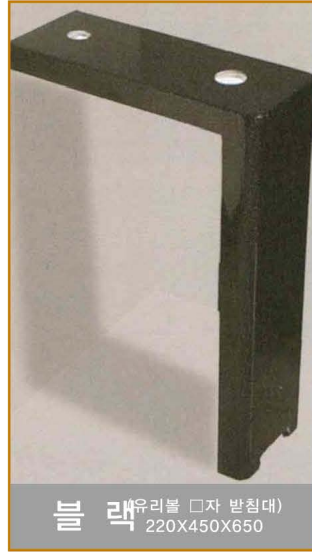
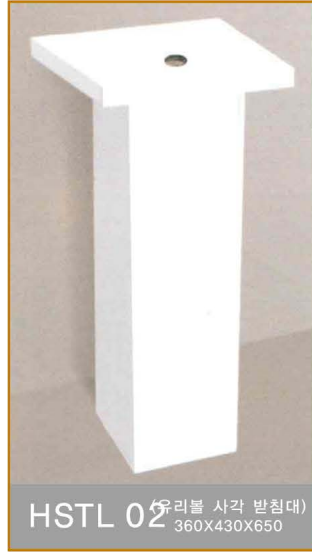
PREMIUM



HSL 4500 평면볼임 세면기
630X500X800



•크린스 유리볼 세면기 받침대



•크린스 수전금구

DSP 813 CR



DSP 830 CR



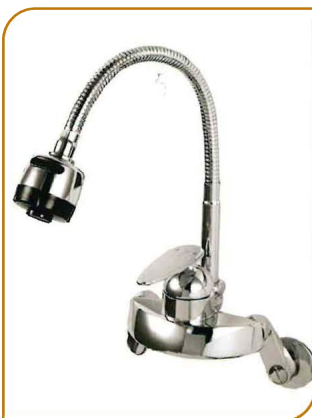
DSP 850 CR



DSP 870 CR



DSP 1313 CR



DSP 1330 CR



DSP 1350 CR



DSP 1370 CR



·크린스 유리볼 세면기



HSGL 02 (유리볼)
420X140X17T



HSGL 03 (유리볼)
420X140X17T



HSGL 04 (유리볼)
420X140X17T



HSGL 05 (유리볼)
420X140X17T



HSGL 16-1 (유리볼)
420X140X17T



HSGL 17 (유리볼)
420X140X17T



HSGL 18 (유리볼)
420X140X17T



HSGL 19 (유리볼)
420X140X17T



HSGL 20 (유리볼)
420X140X17T



HSGL 21 (유리볼)
420X140X17T



HSGL 22 (유리볼)
420X140X17T



HSGL 23 (유리볼)
420X140X17T



HSGL 24 (유리볼)
420X140X17T



HSGL 27 (유리볼)
420X140X17T



HSGL 28 (유리볼)
420X140X17T



HSGL 29 (유리볼)
420X140X17T



HSGL 30 (유리볼)
420X140X17T



HSGL 31 (유리볼)
420X140X17T



HSGL 32 (유리볼)
420X140X17T



HSGL 12 (유리볼)
350X120X17T



HSGL 13 (유리볼)
350X120X17T



**고객 여러분의 작은 약속이라도
신용과 믿음으로 성심 성의껏 일하겠습니다.**



고객만족을 위해 최선을 다하겠습니다



최선을 다하는 **경북토건**

Memo

A series of horizontal lines for writing, consisting of a solid top line, a dashed midline, and a solid bottom line, repeated down the page.

Memo

A series of horizontal lines for writing, consisting of a solid top line, a dashed midline, and a solid bottom line, repeated down the page.

Memo

A series of horizontal lines for writing, consisting of a solid top line, a dashed midline, and a solid bottom line, repeated down the page.



경북토건 **골재** **건재**

충북 제천시 용두대로 29길 75(신월동)
T.043)643-1420 F.043)647-8198
E-mail,jjsug@naver.com